

Prot. N. 96/0107

SALESIANI DI DON BOSCO

D A T I S T A T I S T I C I

AL 31 DICEMBRE 1995

Dati raccolti dai "FLASH" delle Ispettorie

Roma, 15 gennaio 1996

STATISTICHE S.D.B. 31/12/95 - DATI RIASSUNTIVI

Isp	Tot. 1994	Professi temporanei				Professi perpetui				Tot. professi	Novizi	Tot. 1995	Var.
		L	S	D	P	L	S	D	P				
AEC	233	14	45	0	0	28	11	0	126	224	17	241	8
AEE	125	2	29	0	0	18	11	0	71	131	9	140	15
AEM	61	1	4	0	0	6	0	0	51	62	3	65	4
ANT	165	4	39	0	0	14	5	0	99	161	13	174	9
ABA	190	3	15	0	0	14	5	0	141	178	3	181	-9
ABB	145	0	7	0	0	16	6	0	112	141	5	146	1
ACO	158	3	20	0	0	11	6	0	105	145	4	149	-9
ALP	109	7	9	0	0	11	6	0	70	103	1	104	-5
ARO	151	5	21	0	0	17	11	0	87	141	3	144	-7
AUL	124	2	11	0	0	21	3	0	84	121	4	125	1
AUS	132	2	11	0	0	11	3	0	102	129	1	130	-2
BEN	214	1	8	0	0	23	5	0	172	209	3	212	-2
BES	102	4	4	0	0	9	1	0	83	101	3	104	2
BOL	163	12	41	0	0	13	11	0	73	150	22	172	9
BBH	159	2	12	0	0	23	4	0	113	154	7	161	2
BCG	159	5	16	0	0	23	9	0	98	151	5	156	-3
BMA	132	5	27	0	0	19	9	0	72	132	5	137	5
BPA	112	0	15	0	0	9	6	0	78	108	4	112	0
BRE	95	4	13	0	0	13	1	0	54	85	4	89	-6
BSP	219	1	27	0	0	33	9	0	141	211	18	229	10
CAM	252	14	35	0	0	23	11	0	158	241	20	261	9
CAN	40	0	1	0	0	5	1	0	31	38	1	39	-1
CEP	208	6	34	0	1	8	6	1	146	202	3	205	-3
CIL	261	7	43	0	0	18	20	0	161	249	8	257	-4
CIN	139	0	3	0	0	36	5	1	90	135	1	136	-3
COB	193	3	27	0	0	30	6	0	117	183	5	188	-5
COM	168	2	35	0	0	18	9	0	93	157	4	161	-7
CRO	89	0	11	0	0	6	3	0	66	86	2	88	-1
ECU	238	3	33	0	0	24	8	0	168	236	10	246	8
EST	100	0	35	0	1	1	1	0	58	96	19	115	15
FIN	216	8	36	0	0	19	8	0	125	196	9	205	-11
FIS	194	11	75	0	0	16	9	1	68	180	16	196	2

Isp	Tot. 1994	Professi temporanei				Professi perpetui				Tot. professi	Novizi	Tot. 1995	Var.
		L	S	D	P	L	S	D	P				
FLY	157	0	4	0	0	31	3	0	113	151	0	151	-6
FPA	224	1	13	0	0	34	3	0	171	222	2	224	0
GBR	140	1	6	0	0	16	3	0	113	139	1	140	0
GEK	175	6	6	0	0	39	6	0	118	175	3	178	3
GEM	281	8	11	0	0	61	5	1	187	273	3	276	-5
GIA	153	2	30	0	0	19	6	0	92	149	2	151	-2
HAI	61	2	21	0	0	1	6	0	29	59	10	69	8
INB	268	4	63	0	0	22	29	0	133	251	10	261	-7
INC	336	4	74	0	0	36	24	0	182	320	21	341	5
IND	200	5	57	0	0	5	13	0	117	197	8	205	5
ING	317	3	86	0	0	25	24	0	167	305	26	331	14
INH	139	2	53	0	0	3	16	0	60	134	14	148	9
INK	254	6	78	0	0	7	25	0	135	251	26	277	23
INM	446	5	136	0	0	30	50	0	200	421	25	446	0
IRL	124	4	4	0	0	8	2	0	96	114	0	114	-10
IAD	164	1	14	0	0	28	3	0	113	159	3	162	-2
ICP	855	9	42	0	0	218	12	1	546	828	7	835	-20
ILE	445	5	36	0	0	65	14	0	312	432	14	446	1
ILI	216	1	17	0	0	37	6	1	152	214	1	215	-1
IME	321	1	25	0	0	42	7	0	233	308	4	312	-9
IRO	320	1	12	0	0	70	8	2	214	307	3	310	-10
ISA	77	1	3	0	0	7	1	0	61	73	0	73	-4
ISI	316	2	6	0	0	29	7	1	262	307	1	308	-8
IVE	287	3	26	0	0	51	8	1	191	280	7	287	0
IVO	234	3	10	0	1	46	4	0	164	228	1	229	-5
KOR	84	8	26	0	0	12	3	0	31	80	9	89	5
MDG	61	1	18	0	0	7	4	0	29	59	3	62	1
MEG	233	9	46	0	0	9	15	0	137	216	7	223	-10
MEM	211	7	55	0	0	14	11	0	105	192	15	207	-4
MOR	162	5	23	0	0	24	7	0	100	159	5	164	2
OLA	83	0	2	0	0	22	0	1	52	77	1	78	-5
PAR	103	2	21	0	0	6	6	0	62	97	5	102	-1
PER	178	9	36	0	0	13	13	0	103	174	14	188	10

Isp	Tot. 1994	Professi temporanei				Professi perpetui				Tot. professi	Novizi	Tot. 1995	Var.
		L	S	D	P	L	S	D	P				
PLE	346	8	75	0	0	17	22	0	196	318	44	362	16
PLN	331	1	79	0	0	11	25	0	195	311	14	325	-6
PLO	242	3	23	0	0	3	21	0	179	229	7	236	-6
PLS	263	1	53	0	0	11	29	0	161	255	7	262	-1
POR	201	5	17	0	0	49	9	1	112	193	2	195	-6
SLK	234	7	73	0	1	11	8	0	130	230	17	247	13
SLO	139	2	10	0	0	15	9	0	100	136	1	137	-2
SBA	255	0	16	0	0	38	10	1	181	246	2	248	-7
SBI	260	4	22	0	0	56	25	0	148	255	10	265	5
SCO	147	5	17	0	0	7	5	2	105	141	3	144	-3
SLE	262	7	10	0	1	69	11	0	156	254	2	256	-6
SMA	409	9	31	0	0	98	15	0	250	403	6	409	0
SSE	185	3	19	0	0	28	6	0	123	179	12	191	6
SVA	209	3	18	0	0	33	11	0	139	204	0	204	-5
SUE	232	2	11	0	1	45	2	0	163	224	0	224	-8
SUO	119	5	10	0	0	24	0	0	74	113	0	113	-6
THA	111	3	14	0	0	14	2	0	71	104	8	112	1
UNG	75	1	13	0	2	4	0	0	48	68	4	72	-3
URU	141	0	19	0	0	6	5	0	105	135	4	139	-2
VEN	249	8	38	0	0	17	9	1	168	241	12	253	4
VIE	121	8	28	0	0	14	25	0	44	119	18	137	16
ZMB	59	1	14	0	0	4	4	0	36	59	1	60	1
UPS	126	0	0	0	0	13	0	0	116	129	0	129	3
RMG	85	0	0	0	0	17	0	0	59	76	0	76	-9
t.	17472	338	2412	0	8	2177	806	16	11052	16809	657	17466	-6
Vesc	89									90		90	1
I.	17561	338	2412	0	8	2177	806	16	11052	16899	657	17556	-5

STATISTICHE S.D.B. 31/12/95 - DAI RIASSUNTIVI
 REGIONE ITALIA - MEDIO ORIENTE + MADAGASCAR

Isp	Tot. 1994	Professi temporanei				Professi perpetui				Tot. professi	Novizi	TOT. 1995	Var.
		L	S	D	P	L	S	D	P				
IAD	164	1	14	0	0	28	3	0	113	159	3	162	-2
ICP	855	9	42	0	0	218	12	1	546	828	7	835	-20
ILE	445	5	36	0	0	65	14	0	312	432	14	446	1
ILT	216	1	17	0	0	37	6	1	152	214	1	215	-1
IME	321	1	25	0	0	42	7	0	233	308	4	312	-9
IRO	320	1	12	0	0	70	8	2	214	307	3	310	-10
ISA	77	1	3	0	0	7	1	0	61	73	0	73	-4
ISI	316	2	6	0	0	29	7	1	262	307	1	308	-8
IVE	287	3	26	0	0	51	8	1	191	280	7	287	0
IVO	234	3	10	0	1	46	4	0	164	228	1	229	-5
MDG	61	1	18	0	0	7	4	0	29	59	3	62	1
MOR	162	5	23	0	0	24	7	0	100	159	5	164	2
I.	3458	33	232	0	1	624	81	6	2377	3354	49	3403	-55

STATISTICHE S.D.B. 31/12/95 - DATI RIASSUNTIVI
 REGIONE IBERICA

Isp	Tot. 1994	Professi temporanei				Professi perpetui				Tot. professi	Novizi	TOT. 1995	Var.
		L	S	D	P	L	S	D	P				
POR	201	5	17	0	0	49	9	1	112	193	2	195	-6
SBA	255	0	16	0	0	38	10	1	181	246	2	248	-7
SBI	260	4	22	0	0	56	25	0	148	255	10	265	5
SCO	147	5	17	0	0	7	5	2	105	141	3	144	-3
SLE	262	7	10	0	1	69	11	0	156	254	2	256	-6
SMA	409	9	31	0	0	98	15	0	250	403	6	409	0
SSE	185	3	19	0	0	28	6	0	123	179	12	191	6
SVA	209	3	18	0	0	33	11	0	139	204	0	204	-5
T.	1928	36	150	0	1	378	92	4	1214	1875	37	1912	-16

STATISTICHE S.D.B. 31/12/95 - DATI RIASSUNTIVI
 REGIONE EUROPA CENTRO-NORD + AFRICA CENTRALE

Isp	Tot. 1994	Professi temporanei				Professi perpetui				Tot. professi	Novizi	TOT. 1995	Var.
		L	S	D	P	L	S	D	P				
AFC	233	14	45	0	0	28	11	0	126	224	17	241	8
AUS	132	2	11	0	0	11	3	0	102	129	1	130	-2
BEN	214	1	8	0	0	23	5	0	172	209	3	212	-2
BES	102	4	4	0	0	9	1	0	83	101	3	104	2
CEP	208	6	34	0	1	8	6	1	146	202	3	205	-3
CRO	89	0	11	0	0	6	3	0	66	86	2	88	-1
FLY	157	0	4	0	0	31	3	0	113	151	0	151	-6
FPA	224	1	13	0	0	34	3	0	171	222	2	224	0
GEK	175	6	6	0	0	39	6	0	118	175	3	178	3
GEM	281	8	11	0	0	61	5	1	187	273	3	276	-5
OLA	83	0	2	0	0	22	0	1	52	77	1	78	-5
SLK	234	7	73	0	1	11	8	0	130	230	17	247	13
SLO	139	2	10	0	0	15	9	0	100	136	1	137	-2
UNG	75	1	13	0	2	4	0	0	48	68	4	72	-3
T.	2346	52	245	0	4	302	63	3	1614	2283	60	2343	-3

STATISTICHE S.D.B. 31/12/95 - DATI RIASSUNTIVI
REGIONE ANGLOFONA

Isp	Tot. 1994	Professi temporanei				Professi perpetui				Tot. professi	Novizi	TOT. 1995	Var.
		L	S	D	P	L	S	D	P				
AEM	61	1	4	0	0	6	0	0	51	62	3	65	4
AUL	124	2	11	0	0	21	3	0	84	121	4	125	1
CAN	40	0	1	0	0	5	1	0	31	38	1	39	-1
GBR	140	1	6	0	0	16	3	0	113	139	1	140	0
IRL	124	4	4	0	0	8	2	0	96	114	0	114	-10
SUE	232	2	11	0	1	45	2	0	163	224	0	224	-8
SUO	119	5	10	0	0	24	0	0	74	113	0	113	-6
T.	840	15	47	0	1	125	11	0	612	811	9	820	-20

STATISTICHE S.D.B. 31/12/95 - DATI RIASSUNTIVI
REGIONE ASIA + AFRICA EST

Isp	Tot. 1994	Professi temporanei				Professi perpetui				Tot. professi	Novizi	TOT. 1995	Var.
		L	S	D	P	L	S	D	P				
AFE	125	2	29	0	0	18	11	0	71	131	9	140	15
CIN	139	0	3	0	0	36	5	1	90	135	1	136	-3
FIN	216	8	36	0	0	19	8	0	125	196	9	205	-11
FIS	194	11	75	0	0	16	9	1	68	180	16	196	2
GIA	153	2	30	0	0	19	6	0	92	149	2	151	-2
INB	268	4	63	0	0	22	29	0	133	251	10	261	-7
INC	336	4	74	0	0	36	24	0	182	320	21	341	5
IND	200	5	57	0	0	5	13	0	117	197	8	205	5
ING	317	3	86	0	0	25	24	0	167	305	26	331	14
INH	139	2	53	0	0	3	16	0	60	134	14	148	9
INK	254	6	78	0	0	7	25	0	135	251	26	277	23
INM	446	5	136	0	0	30	50	0	200	421	25	446	0
KOR	84	8	26	0	0	12	3	0	31	80	9	89	5
THA	111	3	14	0	0	14	2	0	71	104	8	112	1
VIE	121	8	28	0	0	14	25	0	44	119	18	137	16
T.	3103	71	788	0	0	276	250	2	1586	2973	202	3175	72

STATISTICHE S.D.B. 31/12/95 - DATI RIASSUNTIVI
REGIONE ATLANTICO

Isp	Tot. 1994	Professi temporanei				Professi perpetui				Tot. professi	Novizi	Tot. 1995	Var.
		L	S	D	P	L	S	D	P				
ABA	190	3	15	0	0	14	5	0	141	178	3	181	-9
ABB	145	0	7	0	0	16	6	0	112	141	5	146	1
ACD	158	3	20	0	0	11	6	0	105	145	4	149	-9
ALP	109	7	9	0	0	11	6	0	70	103	1	104	-5
ARD	151	5	21	0	0	17	11	0	87	141	3	144	-7
BBH	159	2	12	0	0	23	4	0	113	154	7	161	2
BCG	159	5	16	0	0	23	9	0	98	151	5	156	-3
BMA	132	5	27	0	0	19	9	0	72	132	5	137	5
BPA	112	0	15	0	0	9	6	0	78	108	4	112	0
BRE	95	4	13	0	0	13	1	0	54	85	4	89	-6
BSP	219	1	27	0	0	33	9	0	141	211	18	229	10
PAR	103	2	21	0	0	6	6	0	62	97	5	102	-1
URU	141	0	19	0	0	6	5	0	105	135	4	139	-2
T.	1873	37	222	0	0	201	83	0	1238	1781	68	1849	-24

STATISTICHE S.D.B. 31/12/95 - DATI RIASSUNTIVI
REGIONE PACIFICO - CARIBE

Isp	Tot. 1994	Professi temporanei				Professi perpetui				Tot. professi	Novizi	IOI. 1995	Var.
		L	S	D	P	L	S	D	P				
ANI	165	4	39	0	0	14	5	0	99	161	13	174	9
BOL	163	12	41	0	0	13	11	0	73	150	22	172	9
CAM	252	14	35	0	0	23	11	0	158	241	20	261	9
CIL	261	7	43	0	0	18	20	0	161	249	8	257	-4
COB	193	3	27	0	0	30	6	0	117	183	5	188	-5
COM	168	2	35	0	0	18	9	0	93	157	4	161	-7
ECU	238	3	33	0	0	24	8	0	168	236	10	246	8
HAI	61	2	21	0	0	1	6	0	29	59	10	69	8
MEG	233	9	46	0	0	9	15	0	137	216	7	223	-10
NEM	211	7	55	0	0	14	11	0	105	192	15	207	-4
PER	178	9	36	0	0	13	13	0	103	174	14	188	10
VEN	249	8	38	0	0	17	9	1	168	241	12	253	4
T.	2372	80	449	0	0	194	124	1	1411	2259	140	2399	27

STATISTICHE S.D.B. 31/12/95 - DATI RIASSUNTIVI

POLONIA + CIRCOSCRIZIONE EST + ZAMBIA

Isp	Tot. 1994	Professi temporanei				Professi perpetui				Tot. professi	Novizi	TOT. 1995	Var.
		L	S	D	P	L	S	D	P				
EST	100	0	35	0	1	1	1	0	58	96	19	115	15
PLE	346	8	75	0	0	17	22	0	196	318	44	362	16
PLN	331	1	79	0	0	11	25	0	195	311	14	325	-6
PLO	242	3	23	0	0	3	21	0	179	229	7	236	-6
PLS	263	1	53	0	0	11	29	0	161	255	7	262	-1
ZMB	59	1	14	0	0	4	4	0	36	59	1	60	1
T.	1341	14	279	0	1	47	102	0	825	1268	92	1360	19

STATISTICHE S.D.B. 31/12/95 - DATI RIASSUNTIVI

UPS + RMG

Isp	Tot. 1994	Professi temporanei				Professi perpetui				Tot. professi	Novizi	TOT. 1995	Var.
		L	S	D	P	L	S	D	P				
UPS	126	0	0	0	0	13	0	0	116	129	0	129	3
RMG	85	0	0	0	0	17	0	0	59	76	0	76	-9
T.	211	0	0	0	0	30	0	0	175	205	0	205	-6

STATISTICHE S.D.B. 31.12.95 - MOVIZI

Reg	Isp	N. 31/12/94	N. entrati	N. usciti	N. morti	Neoprofessi	N. 31/12/95	Variaz.
C	AFC	12	17	0	0	12	17	5
E	AFE	13	9	1	0	12	9	-4
D	AEM	2	3	0	0	2	3	1
G	ANT	11	14	2	0	10	13	2
F	ABA	4	3	1	0	3	3	-1
F	ABB	1	5	0	0	1	5	4
F	ACO	4	5	1	0	4	4	0
F	ALP	6	1	0	0	6	1	-5
F	ARO	5	5	2	0	5	3	-2
D	AUL	1	4	0	0	1	4	3
C	AUS	3	1	1	0	2	1	-2
C	BEN	3	3	0	0	3	3	0
C	BES	1	3	0	0	1	3	2
G	BOL	14	27	5	0	14	22	8
F	BBH	3	9	2	0	3	7	4
F	BCG	3	5	0	0	3	5	2
F	BMA	2	5	0	0	2	5	3
F	BPA	3	7	3	0	3	4	1
F	BRE	4	4	0	0	4	4	0
F	BSP	10	20	2	0	10	18	8
G	CAM	10	20	3	0	7	20	10
D	CAN	0	1	0	0	0	1	1
C	CEP	0	3	0	0	0	3	3
G	CIL	13	15	7	0	13	8	-5
E	CIN	2	1	2	0	0	1	-1
G	COB	7	8	4	0	6	5	-2
G	COM	8	8	4	0	8	4	-4
C	CRO	7	2	1	0	6	2	-5
G	ECU	8	10	2	0	6	10	2
H	EST	12	19	1	0	11	19	7
E	FIN	12	9	9	0	3	9	-3
E	FIS	17	16	3	0	14	16	-1
C	FLY	0	0	0	0	0	0	0
C	FPA	5	2	3	0	2	2	-3
D	GBR	1	1	0	0	1	1	0
C	GEK	2	3	0	0	2	3	1
C	GEH	5	3	2	0	3	3	-2
E	GIA	4	2	0	0	4	2	-2
G	HAI	8	10	2	0	6	10	2
E	INB	4	10	3	0	1	10	6
E	INC	20	21	8	0	12	21	1
E	IND	9	9	1	0	9	8	-1
E	ING	19	27	3	0	17	26	7
E	INH	14	14	5	0	9	14	0
E	INK	24	30	6	0	22	26	2
E	INM	29	26	8	0	22	25	-4
D	IRL	0	0	0	0	0	0	0

Reg	Isp	N. 31/12/94	N. entrati	N. usciti	N. morti	Neoprofessi	N. 31/12/95	Variaz.
A	IAD	2	3	0	0	2	3	1
A	ICP	8	7	0	0	8	7	-1
A	ILE	8	14	2	0	6	14	6
A	ILT	7	1	0	0	7	1	-6
A	IME	5	6	2	0	5	4	-1
A	IRO	3	3	1	0	2	3	0
A	ISA	0	0	0	0	0	0	0
A	ISI	2	1	1	0	1	1	-1
A	IVE	6	7	2	0	4	7	1
A	IVO	2	1	0	0	2	1	-1
E	KOR	7	9	0	0	7	9	2
A	MDG	3	3	0	0	3	3	0
G	NEG	11	7	4	0	7	7	-4
G	NEM	6	15	1	0	5	15	9
A	MOR	6	5	0	0	6	5	-1
C	OLA	0	1	0	0	0	1	1
F	PAR	6	7	2	0	6	5	-1
G	PER	12	17	3	0	12	14	2
H	PLE	22	48	10	0	16	44	22
H	PLN	15	13	3	0	11	14	-1
H	PLO	2	7	0	0	2	7	5
H	PLS	12	8	1	0	12	7	-5
B	POR	4	2	0	0	4	2	-2
C	SLK	13	17	2	0	11	17	4
C	SLO	2	1	0	0	2	1	-1
B	SBA	7	3	2	1	5	2	-5
B	SBI	4	10	2	0	2	10	6
B	SCO	6	3	0	0	6	3	-3
B	SLE	3	2	2	0	1	2	-1
B	SMA	5	6	1	0	4	6	1
B	SSE	4	12	0	0	4	12	8
B	SVA	3	2	2	0	3	0	-3
D	SUE	3	0	0	0	3	0	-3
D	SUO	3	0	0	0	3	0	-3
E	THA	7	8	2	0	5	8	1
C	UNG	3	4	1	0	2	4	1
F	URU	2	4	0	0	2	4	2
G	VEN	14	12	4	0	10	12	-2
E	VIE	8	18	1	0	7	18	10
H	ZMB	5	1	0	0	5	1	-4
I	UPS	0	0	0	0	0	0	0
I	RNG	0	0	0	0	0	0	0
Tot.		586	708	148	1	488	657	71

STATISTICA SDB AL 31 DICEMBRE 1995
NEOPROFESSI + NEOPERPETUI + NEOPRESBITERI

Isp.	Neoprofessi				Neoperpetui				Neosacerdoti
	L	S	P	Tot.	L	S	P	Tot.	P
AFC	3	9	0	12	2	3	0	5	2
AFE	1	11	0	12	0	1	0	1	3
AFM	0	2	0	2	0	0	0	0	0
ANT	1	9	0	10	0	2	0	2	5
ABA	0	3	0	3	1	1	0	2	4
ABB	0	1	0	1	0	1	0	1	4
ACO	0	4	0	4	0	1	0	1	3
ALP	1	5	0	6	1	1	0	2	0
ARO	1	4	0	5	0	0	0	0	2
AUL	0	1	0	1	0	2	0	2	0
AUS	0	2	0	2	0	1	0	1	1
BEN	0	3	0	3	0	0	0	0	1
BES	0	1	0	1	0	0	0	0	0
BOL	0	14	0	14	0	7	0	7	1
BBH	0	3	0	3	0	0	0	0	0
BCG	0	3	0	3	1	3	0	4	0
BMA	0	2	0	2	0	3	0	3	2
BPA	0	3	0	3	0	1	0	1	0
BRE	1	3	0	4	0	0	0	0	2
BSP	1	9	0	10	0	2	0	2	3
CAM	2	5	0	7	0	3	0	3	7
CAN	0	0	0	0	0	0	0	0	0
CEP	0	0	0	0	1	4	1	6	7
CIL	2	11	0	13	0	8	0	8	5
CIN	0	0	0	0	0	0	0	0	0
COB	2	4	0	6	0	4	0	4	4
COM	0	8	0	8	0	3	0	3	1
CRO	0	6	0	6	0	1	0	1	2
ECU	0	6	0	6	0	3	0	3	0
EST	0	11	0	11	0	0	0	0	1
FIN	0	3	0	3	1	6	0	7	7
FIS	1	13	0	14	4	8	0	12	2
FLY	0	0	0	0	0	0	0	0	0
FPA	0	2	0	2	4	3	0	7	2
GBR	1	0	0	1	0	2	0	2	2
GEK	1	1	0	2	0	4	0	4	1
GEM	2	1	0	3	2	1	0	3	3
GIA	0	4	0	4	0	3	0	3	1
HAI	0	6	0	6	0	5	0	5	2
INB	0	1	0	1	2	8	0	10	0
INC	0	12	0	12	1	5	0	6	3
IND	0	9	0	9	0	0	0	0	2
ING	1	16	0	17	0	7	0	7	7
INH	0	9	0	9	0	0	0	0	0
INK	1	21	0	22	0	5	0	5	3
INH	1	21	0	22	0	4	0	4	8

Isp.	Neoprofessi				Neoperpetui				Neosacerdoti
	L	S	P	Tot.	L	S	P	Tot.	P
IRL	0	0	0	0	0	0	0	0	0
IAD	0	2	0	2	0	2	0	2	1
ICP	1	7	0	8	3	5	0	8	5
ILE	0	6	0	6	1	6	0	7	4
ILT	1	6	0	7	0	1	0	1	0
IHE	0	5	0	5	0	4	0	4	3
IRO	0	2	0	2	0	3	0	3	1
ISA	0	0	0	0	0	0	0	0	1
ISI	1	0	0	1	0	5	0	5	1
IVE	0	4	0	4	0	2	0	2	1
IVO	1	1	0	2	0	0	0	0	0
KOR	2	5	0	7	0	3	0	3	4
HDG	0	3	0	3	0	3	0	3	3
MEG	0	7	0	7	0	8	0	8	3
MEM	1	4	0	5	2	2	0	4	4
MOR	0	5	1	6	0	2	1	3	1
OLA	0	0	0	0	0	0	0	0	0
PAR	0	6	0	6	0	3	0	3	1
PER	1	11	0	12	0	5	0	5	1
PLE	4	12	0	16	0	15	0	15	18
PLN	1	10	0	11	1	10	0	11	11
PLO	0	2	0	2	0	8	0	8	10
PLS	1	11	0	12	0	14	0	14	6
POR	0	4	0	4	0	3	0	3	0
SLK	3	8	0	11	0	10	0	10	7
SLO	0	2	0	2	0	4	0	4	1
SBA	0	5	0	5	0	3	0	3	1
SBI	0	2	0	2	1	3	0	4	3
SCO	2	4	0	6	0	3	0	3	1
SLE	0	1	0	1	1	4	0	5	4
SMA	0	4	0	4	2	3	0	5	5
SSE	0	4	0	4	0	1	0	1	0
SVA	0	3	0	3	1	3	0	4	4
SUE	0	3	0	3	0	1	0	1	2
SUO	2	1	0	3	0	0	0	0	1
THA	0	5	0	5	0	1	0	1	1
UNG	0	2	0	2	0	0	0	0	0
URU	0	2	0	2	0	2	0	2	0
VEN	1	9	0	10	0	3	0	3	4
VIE	2	5	0	7	0	6	0	6	10
ZMB	0	5	0	5	1	0	0	1	0
UPS	0	0	0	0	0	0	0	0	0
RMG	0	0	0	0	0	0	0	0	0
Tot.	47	440	1	488	33	267	2	302	226
Tot. '94	64	487	1	552	23	249	6	278	230

PROSPETTO SDB USCITI E DEFUNTI NEL 1995

	Usc. finevoti		Dispense temp.		Dispense perp.		Disp. diac.	Secol. DCS			Dimessi	Tot. usciti	Defunti			TOTALE usc.+def.
	L	S	L	S	L	S	D	P	P	P			L	P	T.	

AFC	0	0	0	0	0	0	0	0	0	0	0	0	0	2	2	2
APE	0	1	0	0	0	0	0	0	0	0	0	1	0	0	0	1
AFM	0	1	0	0	0	0	0	0	0	0	0	1	0	0	0	1
ANT	0	1	0	2	0	0	0	0	0	0	0	3	0	2	2	5
ABA	0	0	0	2	0	0	0	1	0	2	5	0	6	6		11
ABB	0	1P	0	0	0	0	0	0	0	0	1	0	2	2		3
ACO	2	2	0	1	0	0	0	0	0	0	5	0	6	6		11
ALP	1	0	0	0	0	1	0	1	0	0	3	1	2	3		6
ARO	0	5	0	0	0	0	0	0	0	1	6	0	1	1		7
AUL	0	1	0	0	0	0	0	0	0	1	2	0	0	0		2
AUS	0	0	0	0	0	0	0	0	0	0	0	1	3	4		4
BEN	0	1	0	1	0	1	0	0	0	0	3	0	4	4		7
BES	0	0	0	0	0	0	0	0	0	0	0	0	3	3		3
BOL	1	2	0	2	0	2	1	0	0	0	8	1	1	2		10
BBH	1	0	0	0	0	0	0	1	0	1	3	0	0	0		3
BCG	0	4	0	0	0	1	0	0	0	0	5	1	2	3		8
BMA	1	1	0	0	0	0	0	0	0	1	3	0	0	0		3
BPA	0	0	0	0	0	1	0	0	0	0	1	1	1	2		3
BRE	1	4+1P	0	0	0	0	0	0	0	0	6	1	2	3		9
BSP	0	3	0	0	1	0	0	0	1	1	6	0	2	2		8
CAM	1	4	0	0	0	1	0	0	0	0	6	2	1	3		9
CAN	0	0	0	0	0	0	0	0	0	0	0	0	0	0		0
CEP	0	0	0	3	0	0	0	1	0	0	4	0	2	2		6
CIL	0	0	1	5	1	0	0	0	0	0	7	1	3	4		11
CIN	1	1	0	0	0	0	0	0	0	1	3	0	0	0		3
COB	0	2	0	1	1	0	0	0	0	0	4	3	4	7		11
COM	2	2	0	0	0	0	0	0	1	0	5	1	4	5		10
CRO	0	1	0	0	0	0	0	1	0	0	2	0	0	0		2
ECU	0	1	0	0	0	1	0	0	0	0	2	0	2	2		4
EST	0	3	0	1	0	0	0	0	0	0	4	0	0	0		4
FIN	0	3	0	2	0	0	0	0	0	2	7	0	1	1		8
FIS	3	6	0	0	1	0	0	0	0	0	10	0	0	0		10
FLY	0	0	0	0	0	0	0	0	0	0	0	1	4	5		5
FPA	0	0	0	0	0	0	0	0	0	0	0	2	2	4		4
GBR	0	0	0	1	0	0	0	0	0	1	2	0	1	1		3
GEK	0	0	0	2	0	0	0	0	0	0	2	0	2	2		4
GEM	0	0	1	1	1	0	0	0	0	0	3	2	3	5		8
GIA	0	0	0	1	0	0	0	0	0	0	1	0	3	3		4
HAI	0	0	0	0	0	0	0	0	0	0	0	0	0	0		0
INB	0	3	0	5	0	0	0	0	0	0	8	0	6	6		14
INC	0	2	0	1	0	0	0	0	0	0	3	1	1	2		5
IND	0	3	0	0	0	1	0	0	0	0	4	0	1	1		5
ING	0	3	0	2	0	0	0	0	0	0	5	0	2	2		7
INH	1	0	1	0	0	0	0	0	0	0	2	0	0	0		2
INK	0	6	0	0	0	0	0	0	0	1	7	0	0	0		7
IRM	0	8	0	1	0	0	0	0	0	1+1D	11	0	2	2		13

	Usc.		Dispense		Dispense		Disp.	Secol. DCS		Dimessi	Tot.	Defunti			TOTALE
	finevoti		temp.		perp.		diac.				usciti	L	P	T.	usc.+def.
	L	S	L	S	L	S	D	P	P	P					
IRL	1	3	0	1	0	0	0	0	0	0	5	1	5	6	11
IAD	0	0	0	0	0	0	0	0	0	0	0	0	3	3	3
ICP	0	0	0	1	1	0	0	0	1	1	4	4	18	22	26
ILE	0	0	0	0	1	0	0	0	0	0	1	1	6	7	8
ILT	0	0	0	0	0	0	0	0	0	0	0	2	5	7	7
IME	0	0	0	1	1	0	0	0	0	0	2	4	6	10	12
IRO	0	1	0	0	0	0	0	0	0	0	1	1	10	11	12
ISA	0	0	0	0	0	0	0	0	0	0	0	0	4	4	4
ISI	0	3	0	0	0	0	0	1	0	0	4	1	3	4	8
IVE	0	0	0	0	0	1	0	1	0	0	2	1	2	3	5
IVO	0	0	0	0	0	0	0	0	0	0	0	2	4	6	6
KOR	1	1	0	2	0	0	0	0	0	0	4	0	0	0	4
MDG	0	0	0	0	0	0	0	0	0	0	0	0	0	0	0
MEG	1	4	1	1	1	0	0	0	1	0	9	0	0	0	9
MEM	4	3	0	0	0	0	0	0	2	2	11	1	2	3	14
MOR	1	0	1	0	0	0	0	1	0	0	3	1	0	1	4
OLA	0	1	0	0	0	0	0	0	0	0	1	1	5	6	7
PAR	0	1	0	1	1	0	0	0	0	0	3	1	1	2	5
PER	0	2	0	1	0	0	0	0	0	0	3	0	2	2	5
PLE	1	4	0	1	0	0	0	1	0	2	9	2	1+1D	4	13
PLN	0	4	0	0	0	0	0	1	0	0	5	1	4	5	10
PLO	0	1	0	0	0	1	0	3	0	0	5	0	3	3	8
PLS	0	6	0	0	0	0	0	0	0	1	7	0	2	2	9
POR	0	1	1	1	0	0	0	0	0	0	3	2	2	4	7
SLK	0	0	0	1	0	0	0	0	0	0	1	2	3	5	6
SLO	0	0	0	0	0	1	0	0	0	0	1	0	0	0	1
SBA	0	1	0	1	1	0	0	0	0	0	3	1	4	5	8
SBI	1	0	0	0	0	0	0	0	1	0	2	1	1	2	4
SCO	0	3	0	0	0	0	0	1	0	0	4	0	1	1	5
SLE	0	0	0	0	1	2	0	0	1	0	4	2	1	3	7
SMA	2	0	0	0	0	1	0	0	1	0	4	0	1	1	5
SSE	0	0	0	0	1	0	0	0	0	0	1	3	5	8	9
SVA	0	0	1	0	1	0	0	2	0	0	4	0	1	1	5
SUE	0	1	0	0	1	0	0	2	0	0	4	1	5	6	10
SUO	0	0	1	0	1	0	0	2	0	1	5	0	3	3	8
THA	1	3	0	0	0	0	0	0	0	0	4	0	2	2	6
UNG	0	0	0	1	0	0	0	0	0	0	1	0	5	5	6
URU	1	0	0	1	0	0	0	0	0	0	2	1	2	3	5
VEN	0	1	0	0	0	1	0	0	0	0	2	1	1	2	4
VIE	0	0	0	0	0	0	0	0	0	0	0	0	0	0	0
ZMB	0	0	0	0	0	0	0	0	0	0	0	0	0	0	0
UPS	0	0	0	0	0	0	0	0	0	0	0	1	2	3	3
RMG	0	0	0	0	0	0	0	0	0	0	0	1	2	3	3
t.	29	120	8	48	16	16	1	20	9	21	288	59	210+1D	270	558
Vesc														2	2
Nov														1	1
T.	29	118+2P	8	48	16	16	1	20	9	20+1D	288			273	561

STATISTICHE SDB 31.12.1995

ALCUNI DATI COMPLESSIVI

22.12.1995			31.12.1994		
PRESBITERI (P)	11.060	63,31%	PRESBITERI (P)	11.105	63,56%
DIACONI perm. (D)	16	0,09%	DIACONI perm.(D)	14	0,08%
COADIUTORI (L)	2.515	14,41%	COADIUTORI (L)	2.561	14,65%
SEMINARISTI (S)	3.218	18,42%	SEMINARISTI (S)	3.210	18,37%
NOVIZI (N)	657	3,76%	NOVIZI (N)	582	3,33%
	-----	-----		-----	-----
	17.466	100,0%		17.519	100,0%
VESCOVI e Prel.	90		VESCOVI e Prel.	89	
	-----			-----	
	17.556			17.561	

PROFESSI TEMPORANEI E PERPETUI

(compresi i Vescovi)

	31.12.1995		31.12.1994	
PROFESSI TEMPORANEI	2.758	16,32%	2.763	16,27%
PROFESSI PERPETUI	14.141	83,68%	14.216	83,73%
	-----	-----	-----	-----
	16.899	100,0%	16.979	100,0%

STATISTICHE SDB 31.12.1995

SALESIANI PROFESSI DIVISI PER REGIONE
(esclusi i Vescovi-Prelati)

Regione	31.12.1995		31.12.1994	
ATLANTICO (ATL)	1.781	10,59%	1.820	10,77%
PACIFICO-CARIBE (PAC)	2.259	13,44%	2.250	13,32%
ANGLOFONA (ANGL)	811	4,82%	830	4,91%
ASIA (ASIA) [+AFE]	2.973	17,69%	2.918	17,28%
IBERICA (IBE)	1.875	11,15%	1.892	11,20%
ITALIA-MOR-MDG (IMO)	3.354	19,95%	3.406	20,16%
NORDEUROPA-AFC (EUR)	2.283	13,59%	2.290	13,56%
POLONIA+EST (POL) [+ZMB]	1.268	7,54%	1.273	7,54%
UPS + RMG	205	1,22%	211	1,25%
	-----	-----	-----	-----
	16.809	100,0%	16.890	100,0%
VESCOVI+PREL.	90		89	
	-----		-----	
	16.899		16.979	

NOVIZI DIVISI PER REGIONE

Regione	31.12.1995		31.12.1994	
ATLANTICO (ATL)	68	10,35%	53	9,11%
PACIFICO-CARIBE (PAC)	140	21,31%	122	20,96%
ANGLOFONA (ANGL)	9	1,37%	10	1,72%
ASIA+AFE (ASIA)	202	30,75%	185	31,78%
IBERICA (IBE)	37	5,63%	36	6,18%
ITALIA-MOR-MDG (IMO)	49	7,46%	52	8,93%
EUROPA-AFC (EUR)	60	9,13%	56	9,62%
POLONIA+EST+ZMB (POL)	92	14,00%	68	11,68%
	---	-----	---	-----
	657	100,0%	582	100,0%

STATISTICHE SDB 31.12.1995

ALCUNI DATI COMPLESSIVI

CONFRATELLI NUOVI	1995				1994					
	L	S	P	Tot	L	S	P	Tot		
Neoprofessi	47	440	1	488	64	487	1	552		
Riammessi in Congr. che hanno professato	1	3	1	5	0	5	2	7		
	---	---	-	---	---	---	---	---		
	48	443	2	493	64	492	3	559		
NEO PROFESSI-PERPETUI	33	267	2	302	23	249	6	278		
NEO PRESBITERI			226	226			230	230		
CONFRATELLI DEFUNTI	1995					1994				
	L	S	P	E	Tot.	L	S	P	E	Tot.
	59	1D	210	2	272	53	1	198	4	256
					+1N					
CONFRATELLI CHE HANNO LASCIATO LA SOCIETÀ	1995					1994				
	L	S	D	P	Tot.	L	S	D	P	Tot.
Tempor. usc. fine voti	29	118	-	2	149	24	117	-	1	142
Temporanei dispensati	8	48	-	-	56	11	37	-	-	48
Perpetui dispensati	16	16	-	-	32	5	22	-	-	27
Diaconi dispensati			1		1			5		5
Preti secolarizzati				20	20				12	12
Diaconi secolarizzati			-		-			-		-
Dimessi	-	-	1	20	21	2	1	-	17	20
D.C.S.				9/+8	9/+8				12/+6	12/+6
Totali	53	182	2	51	288	42	178	5	41	266
				(+8)	(+8)				(+6)	(+6)

N.B. DCS: I dati aggiunti fra parentesi (+8) indicano DCS concesse a Preti che erano già stati dimessi (e quindi già usciti) in anni precedenti.

ALCUNE OSSERVAZIONI SULLA STATISTICA

1. Circa i dati complessivi.

Globalmente, rispetto ai dati del 1994, si osserva che:

- . il numero totale dei professi subisce una diminuzione: passano infatti dal 16.979 a 16.899 (-80) (compresi i Vescovi);
- . rimane invece sostanzialmente immutato il numero complessivo (professi+novizi): a fine 1994 erano 17.561; a fine 1995 sono 17.556.

Si può notare:

. Il saldo negativo dei professi è chiaramente spiegato dal fatto che la somma degli incrementi (493: 488 neoprofessi + 5 "riammessi") è inferiore a quello delle perdite (560: 272 defunti + 288 abbandoni). Come al solito, poi, c'è qualche aggiustamento di dati, dovuto a errori (sia pur lievi) nella segnalazione dei dati dello scorso anno (specie con riguardo ai 'trasferimenti' dall'una all'altra ispettoria).

. Il calo maggiore riguarda i professi perpetui (che passano da 14.216 a 14.141 : -75). Ciò è dovuto, evidentemente, al folto numero di defunti (tutti perpetui) e all'aumento delle defezioni tra i perpetui, che non sono compensati dai neoprofessi perpetui dell'anno (che pure sono aumentati rispetto al 1994).

. Il sostanziale pareggio del numero complessivo (professi + novizi) è dovuto al buon incremento di novizi al 31 dicembre 1995 (657) rispetto a quelli dell'anno precedente (582).

. Considerando i dati per Regioni, si osserva che nel 1995 si ha un netto incremento di professi solo nell'Asia e un leggero progresso nel Pacifico-Caribe. Nelle altre Regioni c'è una diminuzione (più o meno marcata; per alcune la differenza è minima).

. Come sempre, si deve tener presente che tra i professi conteggiati ci sono anche quelli in posizione "irregolare" (confratelli fuori comunità, per i quali c'è in atto un procedimento di dispensa o dimissione, non ancora regolarizzato).

2. Dati riguardanti i novizi.

- . Come già notato sopra, nel 1995 un buon incremento di novizi, rispetto al 1994: sia dei novizi entrati durante l'anno (708 contro 666), sia dei novizi presenti al 31 dicembre (657 contro 582). Al 31 dicembre sono presenti dunque 76 novizi in più in confronto al '94. Si è tornati così a un livello simile al 1993 quando (sempre al 31 dicembre) si avevano 637 novizi.

- . Osservando i dati dei novizi nelle diverse Regioni, si osserva il rilevante aumento nella Polonia+Circoscrizione Est (92 novizi contro i 68 dell'anno precedente), nella Regione Asia (202 novizi contro 185) e nella Regione Pacifico-Caribe (140 contro 122). Anche la Regione Atlantico ha avuto un discreto aumento. Sostanzialmente uguale all'anno prima (sempre basso rispetto alle necessità) il numero dei novizi nelle altre Regioni.
- . Sui dati dei novizi si può anche notare, come sempre, la perdita di novizi che si ha durante l'anno: 708 i novizi entrati lungo l'anno, 657 quelli presenti al 31 dicembre. Ma, tenendo conto anche dei novizi che erano presenti a fine '94 e non professarono, il totale dei novizi usciti è stato 148 (+ 1 defunto).

3. Dati riguardanti i professi.

3.1. Neoprofessi:

- Per i neoprofessi nel 1995 c'è stata una diminuzione rispetto al 1994: i neoprofessi nel 1995 sono stati 488 (47 L, 440 S, 1 P), rispetto ai 552 (64 L, 487 S, 1 P) del 1994. La diminuzione riflette il numero dei novizi (582) al 31.12.94 che era abbastanza inferiore rispetto a quelli dell'anno precedente (637). Si può notare che su 582 novizi presenti a fine '94 hanno fatto la prima professione appunto 488.
- Nei dati è stato riportato (secondo le segnalazioni avute dalle Ispettorie) il numero dei *riammessi*, che hanno professato nel 1995: sono 5: 1 L, 3 S, 1 P. Nel 1995 il totale dei "riammessi" da parte del Rettor Maggiore con il suo Consiglio è stato di 11; ma si ha notizia della professione dei 5 su indicati (alcuni stanno ancora facendo la prova).
- Il numero di neoprofessi coadiutori nel 1995 è stato di 47, pari al 9,63% sul totale dei neoprofessi dell'anno. Nel 1994 i neoprofessi coadiutori furono 64, pari all'11,6% dei neoprofessi di quell'anno.
- Per i neoprofessi *perpetui*: nel '95 si nota un incremento rispetto all'anno precedente: infatti i neoprofessi perpetui del 1995 sono stati 302 (33 L, 267 S, 2 P) contro i 278 (23 L, 249 S, 6 P) del 1994.

3.2. Neosacerdoti

Il numero dei neosacerdoti nel 1994 - secondo i dati delle Ispettorie - è stato 226, all'incirca uguale a quello del 1994, che fu 230. Merita di esser notato il numero di nuovi sacerdoti del Vietnam (alcuni dei quali ordinati già a fine '94, ma entrati in conteggio quest'anno).

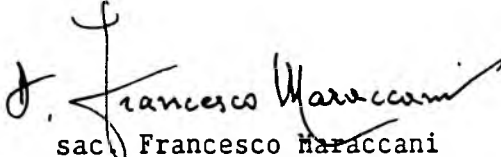
4. *Confratelli che hanno lasciato la Congregazione.*

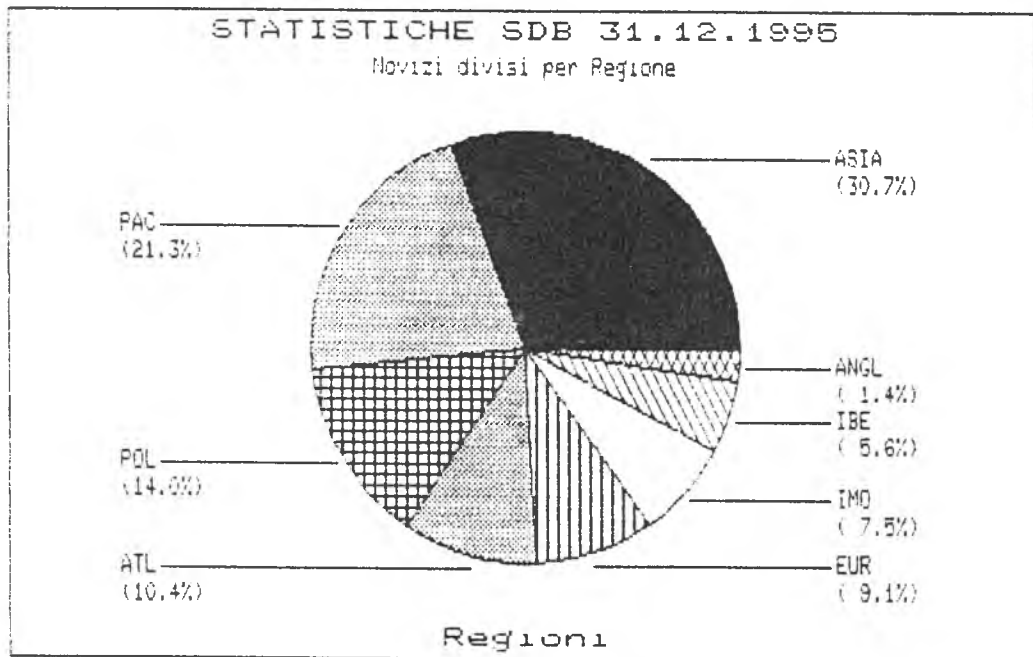
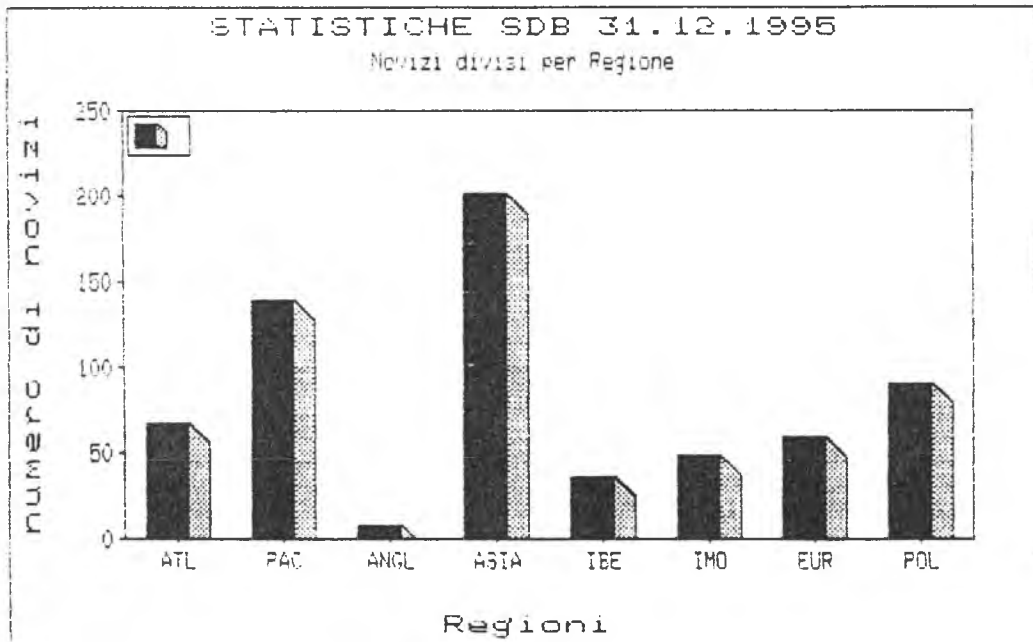
- Si osserva anzitutto che complessivamente nel 1995 c'è stato un aumento degli abbandoni, che ammontano a 288 (22 in più rispetto al 1994). L'aumento riguarda sia i professi temporanei che i perpetui.
- Come per gli anni precedenti, si nota che il maggior numero di usciti è quello dei professi temporanei: 205 (149 usciti a fine voti + 56 dispensati dai voti). Nel 1994 gli abbandoni di professi temporanei erano stati 190 (142 a fine voti e 48 per dispensa). Rispetto alla media di 500 neoprofessi all'anno (che è la media di questi ultimi anni) il numero degli usciti temporanei è pari quest'anno al 41,0% (l'anno scorso era il 38%).
- Per quanto riguarda i professi perpetui non sacerdoti: gli usciti nel 1995 sono 34: 32 per dispensa dai voti perpetui (16 L e 16 S), 1 diacono dispensato e 1 diacono dimesso. Nel 1994 le uscite di professi perpetui non sacerdoti erano state 35 (7 L, 23 S, 5 D). Si può notare l'aumento delle uscite di perpetui coadiutori, e la diminuzione delle uscite di diaconi.
- Circa i dimessi dalla Società (20 P + 1 D): 5 di essi sono stati dimessi "per decreto" del Rettor Maggiore con il suo Consiglio (2 ancora nel 1994, ma con ratifica della S. Sede nel '95); 15 sono stati dimessi "ipso facto" a norma del can. 694 §1,2; 1 è stato dimesso, sempre "ipso facto", per il can. 694 §1,1. In alcuni casi si è trattato di regolazione di situazioni già irregolari.
- DCS (dispense dal celibato sacerdotale): le dispense concesse dal Santo Padre lungo il 1995 sono state 17; 8 di esse, tuttavia, riguardavano preti che erano già stati dimessi dalla Società in anni precedenti.

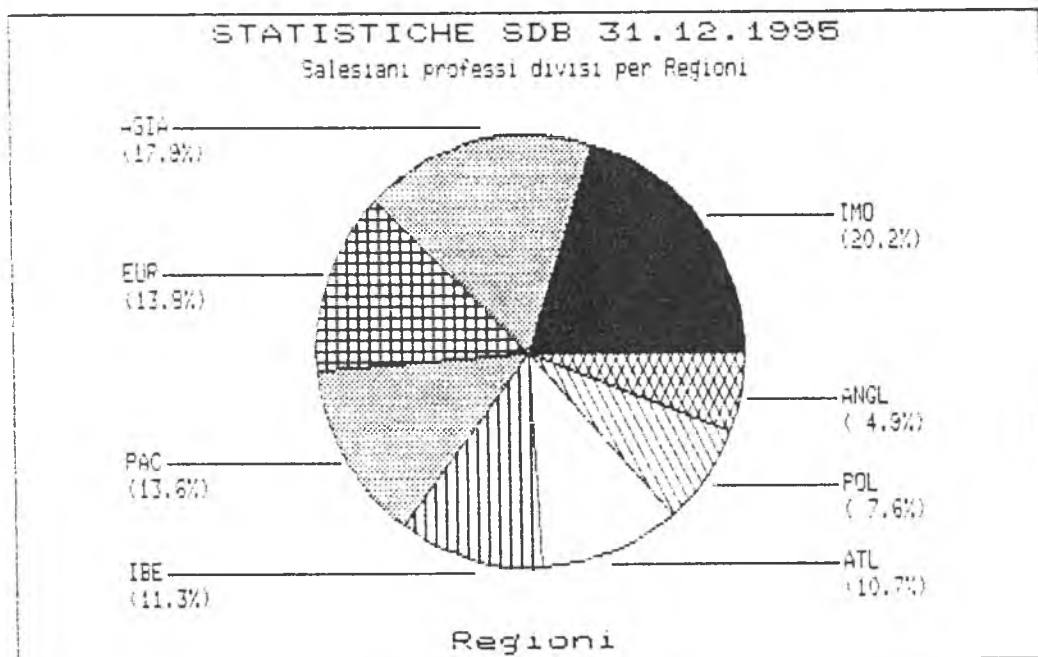
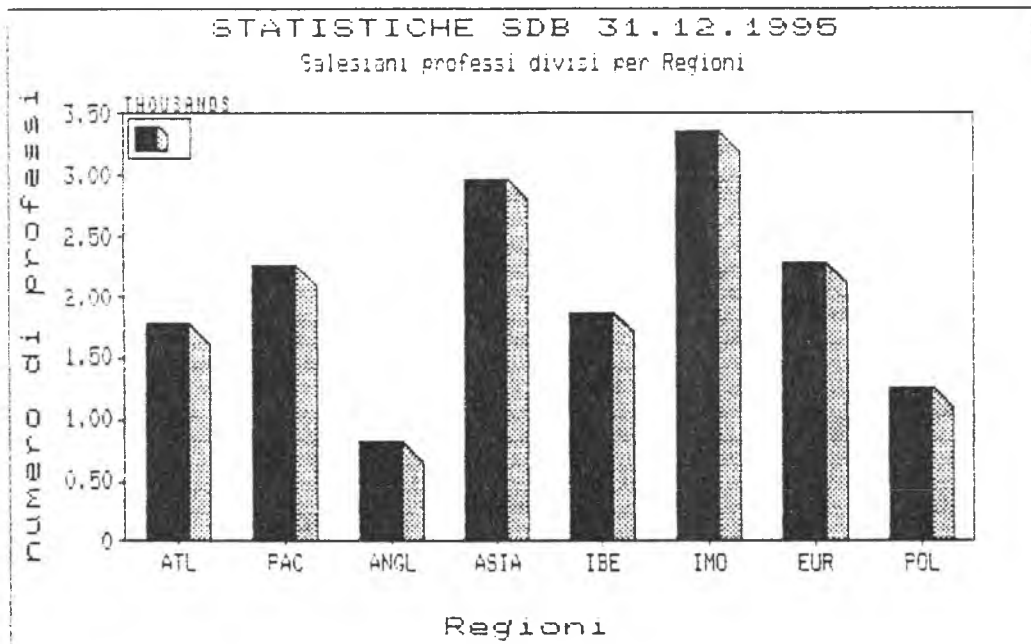
5. *Confratelli defunti.*

È aumentato (anche se non di molto) il numero dei defunti nel '95 rispetto all'anno precedente. Infatti nel 1995 i confratelli defunti sono stati 272 (59 L, 1 D, 210 P, 2 E), a cui si deve aggiungere 1 Novizio. Nel 1994 i defunti erano stati 256 (53 L, 1 S, 198 P, 4 E).

Roma, 15 gennaio 1996.

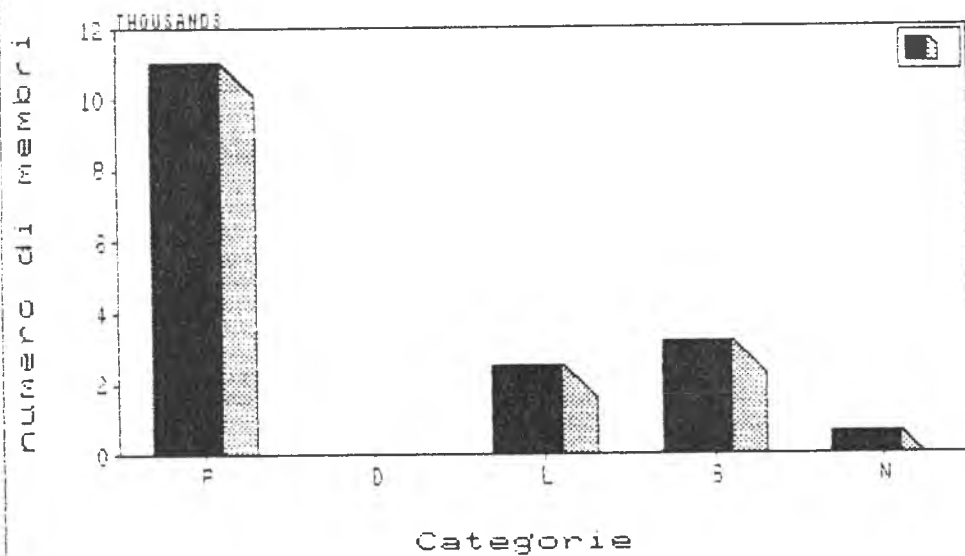

sac. Francesco Maraccani





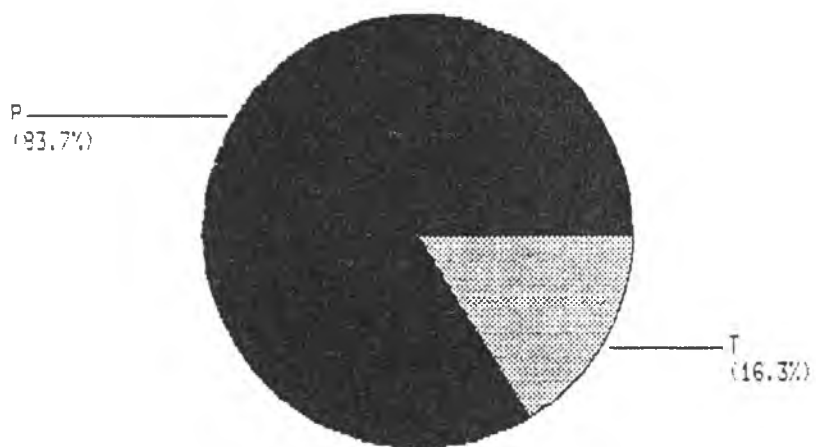
STATISTICHE SDB 31.12.1995

Alcuni dati per categoria di salesiani



STATISTICHE SDB 31.12.1995

Professi temporanei e perpetui



STATISTICHE SDB 31.12.1995

CASE E CONFRATELLI PER NAZIONI

Nazione	Casereette	Altre presenze	E	P	D	S	L	Tot. professi	Novizi	TOT. nov.+prof.
Albania	1	1	0	6	0	1	2	9	0	9
Andorra	1	0	0	5	0	0	1	6	0	6
Angola	6	0	0	27	0	10	6	43	4	47
Antille Olandesi	1	0	0	2	0	0	0	2	0	2
Argentina	118	4	11	515	0	106	87	719	16	735
Australia	11	6	0	77	0	13	22	112	4	116
Austria	19	0	0	102	0	14	13	129	1	130
Belgio	29	1	0	269	0	18	35	322	6	328
Benin	4	0	0	10	0	13	2	25	5	30
Bielorussia	3	0	0	14	0	1	0	15	10	25
Bolivia	21	1	2	73	0	52	25	152	22	174
Bosnia	0	1	0	3	0	0	0	3	0	3
Brasile	122	10	18	529	0	138	131	816	39	855
Bulgaria	1	0	0	3	0	2	0	5	0	5
Burkina Faso	0	1	0	2	0	0	1	3	0	3
Burma-Myanmar	2	6	1	18	0	12	4	35	6	41
Burundi	1	2	0	7	0	0	0	7	0	7
Cambogia	0	1	0	3	0	0	2	5	0	5
Camerun	2	0	0	15	0	6	2	23	1	24
Canada	6	4	0	35	0	2	5	42	1	43
Capo Verde	1	0	0	5	0	0	1	6	0	6
Ceca Rep.	15	0	0	144	1	38	14	197	3	200
Centrafrica Rep.	0	1	0	3	0	0	2	5	0	5
Ciad	0	1	0	1	0	0	1	2	0	2
Cile	28	2	2	161	0	63	25	251	8	259
Cina (2)	0	1	0	3	0	0	2	5	0	5
Colombia	41	5	2	210	0	77	53	342	9	351
Congo Brazz.	3	0	0	8	0	1	2	11	0	11
Costa d'Avorio	3	0	0	12	0	1	3	16	1	17
Costa Rica	4	0	0	19	0	2	3	24	20	44
Croazia	9	11	0	63	0	14	6	83	2	85
Cuba	5	0	0	12	0	1	0	13	0	13
Dominicana Rep.	15	2	1	64	0	42	14	121	13	134
Ecuador	36	1	2	168	0	41	27	238	10	248
Egitto	3	0	0	28	0	2	5	35	0	35
El Salvador	10	0	0	35	0	4	12	51	0	51
Etiopia	7	0	0	14	0	16	12	42	10	52
Filippine	28	3	1	153	0	73	34	261	11	272
Francia	42	0	1	249	0	21	56	327	0	327
Gabon	3	0	1	10	0	1	1	13	1	14

Nazione	Case erette	Altre presenze	E	P	D	S	L	Tot. professi	Novizi	TOT. nov.+prof.
Georgia	0	2	0	3	0	0	0	3	0	3
Germania	36	1	0	289	1	27	111	428	6	434
Ghana	0	1	0	6	0	0	2	8	0	8
Giappone	18	9	0	91	0	36	20	147	2	149
Gran Bretagna	12	0	0	107	0	9	16	132	1	133
Guatemala	10	0	0	61	0	38	13	112	0	112
Guinea Conakry	2	0	0	5	0	4	1	10	0	10
Guinea Equat.	3	1	0	11	0	5	5	21	2	23
Haiti	8	1	1	29	0	27	3	60	10	70
Honduras	2	0	3	13	0	0	1	17	0	17
Hong Kong	9	0	0	57	1	8	20	86	1	87
India	162	110	9	963	0	707	151	1830	119	1949
Indonesia	8	0	1	21	1	49	14	86	14	100
Iran	3	0	1	3	0	0	0	4	0	4
Irlanda	9	0	0	72	0	2	8	82	0	82
Israele/Terra S.	4	0	0	42	0	12	16	70	2	72
Italia	250	7	5	2364	5	249	626	3249	31	3280
Kenya	7	2	0	32	0	16	9	57	0	57
Korea Sud	9	0	0	29	0	29	20	78	9	87
Lesotho	1	0	0	5	0	0	0	5	3	8
Libano	1	0	0	4	0	1	1	6	0	6
Liberia	1	1	0	6	0	0	1	7	0	7
Libia (3)	0	0	0	3	0	0	0	3	0	3
Lituania	4	0	0	8	0	1	0	9	0	9
Macao	3	0	0	16	0	0	6	22	0	22
Madagascar	9	0	0	29	0	22	8	59	3	62
Malawi (3)	0	0	0	3	0	0	0	3	0	3
Mali	3	0	0	10	0	4	4	18	0	18
Malta	3	2	0	21	0	4	4	29	0	29
Marocco	2	0	0	5	0	0	2	7	0	7
Messico	57	2	1	237	0	123	38	399	22	421
Mozambico	6	0	0	15	0	4	9	28	0	28
Nicaragua	3	0	2	18	0	2	4	26	0	26
Nigeria	3	0	0	10	1	2	5	18	3	21
Olanda	8	0	2	52	1	2	22	79	1	80
Panama	2	0	0	12	0	0	4	16	0	16
Papua N. Guinea	3	5	0	19	0	6	6	31	0	31
Paraguay	12	1	2	62	0	27	8	99	5	104
Perù	20	1	4	103	0	49	22	178	14	192
Polonia	81	3	1	725	0	327	55	1108	72	1180
Portogallo	16	1	0	92	1	22	44	159	2	161
Porto Rico	5	0	0	22	0	1	4	27	0	27
Rep.F.Jugoslava	2	0	0	8	0	0	0	8	0	8
Russia	4	3	0	22	0	31	1	54	1	55
Rwanda	5	1	0	10	0	0	4	14	0	14
Salomone Isole	0	1	0	1	0	0	1	2	0	2

Nazione	Case erette	Altre presenze	E	P	D	S	L	Tot. professi	Novizi	TOT. nov.+prof.
Samoa	1	0	0	7	0	1	1	9	0	9
San Marino	0	1	0	3	0	0	1	4	0	4
Senegal	4	0	0	6	0	4	9	19	0	19
Sierra Leone	1	0	0	2	0	0	1	3	0	3
Siria	4	0	1	9	0	2	1	13	0	13
Slovacchia	15	0	0	131	0	81	18	230	17	247
Slovenia	12	1	0	87	0	19	17	123	1	124
Spagna	156	4	1	1034	3	184	331	1553	25	1578
Sri Lanka	4	1	0	9	0	9	2	20	5	25
Stati Uniti	32	8	0	235	0	23	75	333	0	333
Sud Africa	6	0	0	34	0	4	4	42	0	42
Sudan	1	1	0	8	0	0	4	12	0	12
Svezia	2	0	0	7	0	0	0	7	0	7
Svizzera	6	0	0	39	0	1	6	46	0	46
Swaziland	1	1	0	12	0	0	3	15	0	15
Taiwan	3	0	0	14	0	0	8	22	0	22
Tanzania	6	4	0	26	0	23	7	56	9	65
Thailandia	10	11	1	68	0	16	15	100	8	108
Togo	4	1	0	14	0	5	6	25	2	27
Tunisia	1	0	0	3	0	0	0	3	0	3
Turchia	1	0	0	5	0	0	1	6	0	6
Ucraina	4	0	0	12	0	3	0	15	8	23
Uganda	1	0	0	5	0	1	0	6	0	6
Ungheria	10	1	0	50	0	13	5	68	4	72
Uruguay	23	0	4	105	0	24	6	139	4	143
Vaticano	1	0	3	3	0	0	4	10	0	10
Venezuela	31	2	5	166	1	47	25	244	12	256
Vietnam	3	8	0	44	0	53	22	119	18	137
Yemen (3)	0	0	0	4	0	0	0	4	0	4
Zaire	15	4	1	92	0	56	38	187	17	204
Zambia	5	0	0	31	0	18	5	54	1	55
Zimbabwe (3)	0	0	0	2	0	0	0	2	0	2
Tot.	1770	268	90	11060	16	3218	2515	16899	657	17556

Nota:

- 1.- Si segnala che i confratelli studenti (fuori Ispettorìa) e i confratelli "irregolari" sono stati conteggiati nella nazioni dove si trova la sede ispettoriale di ciascuna Ispettorìa.
- 2.- Nella Cina continentale è compresa la nuova presenza nella Manciuria (dall'ispettorìa della Korea)
- 3.- In queste nazioni sono presenti confratelli, ma non ci sono ancora presenze formalmente costituite.