

Prot. N. 2000/00140

SALESIANI DI DON BOSCO

D A T I S T A T I S T I C I

AL 31 DICEMBRE 1999

Dati raccolti dai "FLASH" delle Ispettorie

Roma, 15 Febbraio 2000

STATISTICA A FINE DICEMBRE 1999 (“Flash 1999”)

Nota previa

Si trasmettono i dati statistici al 31 dicembre 1999, raccolti dai “FLASH” delle Ispettorie. In generale, i dati sono stati sottoposti a controllo, C’è qualche dubbio su alcune poche Ispettorie (in particolare ITM per la difficoltà di comunicazione, poi HAI e SUE).

C’è qualche piccola correzione rispetto alla prima edizione consegnata il 25 gennaio 2000. È stato aggiunto anche il quadro delle presenze e dei confratelli distribuiti per nazioni.

I quadri presentati riportano:

- Dati riassuntivi per ciascuna Ispettoria (pag. 1-2)
- Dati distribuiti per Regioni (pag. 3-10)
- Quadro delle Case e dei Confratelli distribuiti per Nazioni (e per Continenti) (pag. 11-14)
- Quadro dei Novizi per Ispettorie (pag. 15-16))
- Quadro dei neoprofessi – neoperpetui – neosacerdoti (pag. 17-18)
- Quadro degli usciti e dei defunti per Ispettoria (pag. 19-20)
- Dati statistici complessivi e osservazioni sulla statistica (pag. 21-29)

STATISTICHE S.D.B. 31/12/99 - DATI RIASSUNTIVI

Isp	Tot. 1998	Professi temporanei				Professi perpetui				Tot. professi	Novizi	TOT. 1999	Var.
		L	S	D	P	L	S	D	P				
AET	88	12	32	0	0	11	3	0	27	85	7	92	4
APC	251	13	60	0	0	35	12	0	118	238	31	269	18
APF	158	4	41	0	0	19	5	0	81	150	4	154	-4
APM	64	3	2	0	0	5	2	0	49	61	2	63	-1
APO	113	3	15	0	0	14	4	0	69	105	5	110	-3
ATE	94	3	16	0	0	12	7	0	56	94	6	100	6
ANT	190	7	47	0	0	13	6	0	104	177	14	191	1
ABA	149	2	5	0	0	14	1	0	126	148	3	151	2
ABB	138	4	8	0	0	12	5	0	99	128	2	130	-8
ACO	149	3	18	0	0	12	4	0	104	141	4	145	-4
ALP	107	10	11	0	0	11	4	0	64	100	1	101	-6
ARO	137	5	19	0	0	13	9	0	83	129	3	132	-5
AUL	132	2	20	0	0	17	0	0	86	125	0	125	-7
AUS	110	1	3	0	0	11	4	1	87	107	1	108	-2
BEM	213	2	6	0	0	24	3	0	178	213	0	213	0
BES	93	2	5	0	0	12	0	0	73	92	0	92	-1
BOL	153	8	37	0	0	14	6	0	83	148	7	155	2
BEH	153	4	15	0	0	22	1	0	107	149	7	156	3
BCG	151	5	17	0	0	22	6	0	90	140	11	151	0
BMA	128	2	19	0	0	17	3	0	78	119	4	123	-5
BPA	112	2	12	0	0	9	7	0	77	107	3	110	-2
BRE	104	5	26	0	0	14	1	0	54	100	6	106	2
BSP	223	2	32	0	0	31	5	0	146	216	5	221	-2
CAM	233	6	20	0	1	27	7	0	154	215	7	222	-11
CAN	37	0	0	0	0	5	1	0	29	35	0	35	-2
CEP	198	4	9	0	0	11	12	1	155	192	4	196	-2
CIL	242	2	28	0	0	18	18	0	163	229	9	238	-4
CIN	136	1	5	0	0	34	2	1	90	133	0	133	-3
COB	164	3	16	0	0	26	5	0	110	160	7	167	3
COM	167	2	29	0	1	19	4	0	105	160	15	175	8
CRO	83	1	8	0	0	4	1	0	70	84	0	84	1
ECU	224	4	25	0	0	23	9	0	154	215	6	221	-3
EST	155	3	53	0	0	1	7	0	72	136	6	142	-13
FIN	199	5	28	0	0	18	4	0	135	190	0	190	-9
FIS	98	0	20	0	0	10	4	0	56	90	0	90	-8
FRA*	311	0	5	0	0	51	3	0	238	297	0	297	-14
GBR	127	0	4	0	0	13	1	0	100	118	0	118	-9
GEK	177	7	12	0	1	33	5	0	114	172	4	176	-1
GEM	271	6	4	0	0	56	5	0	191	262	1	263	-8
GLA	145	1	13	0	0	20	10	0	96	140	3	143	-2
HAI	66	3	24	0	0	1	3	0	30	61	2	63	-3
INB	263	4	45	0	0	19	27	0	159	254	12	266	3
INC	254	5	68	0	0	21	15	0	142	251	8	259	5
IND	218	4	57	0	0	6	15	0	124	206	15	221	3
ING	346	13	86	0	0	25	26	0	178	328	20	348	2
INH	165	3	55	0	0	5	16	0	75	154	13	167	2
INK	283	6	84	0	0	7	19	0	149	265	18	283	0
INN*	475	9	74	0	0	24	22	0	194	323	16	339	-136
IRN	116	2	37	0	0	13	8	0	53	113	11	124	8
INT*	0	3	60	0	0	4	20	0	61	148	16	164	164

Isp	Tot. 1998	Professi temporanei				Professi perpetui				Tot. professi	Novizi	TOT. 1999	Var.
		L	S	D	P	L	S	D	P				
IRL	110	0	5	0	0	8	2	0	94	109	1	110	0
IAD	138	0	29	0	0	20	2	0	91	142	4	146	8
ICP	768	6	42	0	0	197	10	1	498	754	4	758	-10
ILE	422	3	27	0	0	58	12	0	304	404	4	408	-14
ILT	197	2	20	0	0	29	5	1	144	201	1	202	5
IME	307	1	23	0	0	37	6	0	227	294	4	298	-9
IRO	292	0	8	0	0	61	2	2	209	282	1	283	-9
ISA	67	0	1	0	0	4	2	0	58	65	2	67	0
ISI	299	1	11	0	0	27	3	1	250	293	5	298	-1
IVE	287	0	36	0	0	49	6	1	185	277	5	282	-5
IVO	212	4	4	0	0	42	3	0	154	207	0	207	-5
ITM*	135	8	71	0	0	7	0	1	33	120	14	134	-1
KOR	101	9	29	0	0	16	3	0	44	101	5	106	5
MDG	72	2	22	0	0	8	2	0	40	74	3	77	5
MEG	230	10	49	0	0	11	8	1	135	214	12	226	-4
MEM	184	2	36	0	0	14	12	0	108	172	9	181	-3
MOR	121	0	11	0	1	17	3	0	85	117	4	121	0
OLA	71	0	1	0	0	19	1	1	48	70	0	70	-1
PAR	107	4	22	0	0	6	6	0	67	105	4	109	2
PER	193	9	44	0	0	11	9	0	108	181	9	190	-3
PLE	346	4	76	0	0	15	9	0	220	324	5	329	-17
PLN	325	5	64	0	0	11	15	0	212	307	4	311	-14
PLO	237	0	25	0	0	1	6	0	193	225	6	231	-6
PLS	249	1	38	0	0	11	14	0	182	246	4	250	1
POR	195	3	22	0	0	44	12	1	111	193	5	198	3
SLK	256	11	72	0	1	10	18	0	133	245	14	259	3
SLO	135	1	8	0	0	11	3	0	105	128	3	131	-4
SBA	209	0	4	0	0	36	5	1	157	203	1	204	-5
SBI	219	1	9	0	1	56	10	0	136	213	2	215	-4
SCO	126	0	16	0	0	5	5	2	93	121	3	124	-2
SLE	227	3	7	0	0	71	1	0	141	223	2	225	-2
SMA	351	1	16	0	0	89	20	0	213	339	5	344	-7
SSE	177	1	18	0	0	24	13	0	115	171	4	175	-2
SVA	183	2	15	0	0	31	7	1	122	178	2	180	-3
SUE	218	1	9	0	0	44	3	0	159	216	3	219	1
SUO	119	2	13	0	0	25	3	0	81	124	1	125	6
THA	89	0	9	0	0	14	3	0	61	87	1	88	-1
UNG	64	2	6	0	0	4	3	0	43	58	2	60	-4
URU	128	0	17	0	0	6	3	0	93	119	6	125	-3
VEN	259	6	49	0	1	17	8	1	169	251	12	263	4
VIE	169	15	45	0	0	18	28	0	54	160	9	169	0
ZMB	62	0	10	0	0	5	7	0	42	64	0	64	2
UPS	130	0	0	0	0	11	0	0	122	133	0	133	3
RMG	84	0	0	0	0	16	0	0	67	83	0	83	-1
T.	17233	321	2374	0	7	2074	660	18	11142	16596	504	17100	-133
Ep.	98									96		96	-2
Tot.	17331	321	2374	0	7	2074	660	18	11142	16692	504	17196	-135

NOTE(*): - FRA Ispettorica derivante dalla fusione di FLY + FPA (dati iniziali di FLY+FPA)
- INT nuova Ispettorica derivante dalla divisione di INM
- ITM : dati non precisi, a motivo delle difficoltà di comunicazione per la particolare situazione

STATISTICHE S.D.B. 31/12/99 - DATI RIASSUNTIVI

REGIONE AFRICA - MADAGASCAR

Isp	Tot. 1998	Professi temporanei				Professi perpetui				Tot. professi	Novizi	TOT. 1999	Var.
		L	S	D	P	L	S	D	P				
AET	88	12	32	0	0	11	3	0	27	85	7	92	4
APC	251	13	60	0	0	35	12	0	118	238	31	269	18
AFE	158	4	41	0	0	19	5	0	81	150	4	154	-4
AFM	64	3	2	0	0	5	2	0	49	61	2	63	-1
AFQ	113	3	15	0	0	14	4	0	69	105	5	110	-3
ATE	94	3	16	0	0	12	7	0	56	94	6	100	6
MDG	72	2	22	0	0	8	2	0	40	74	3	77	5
ZMB	62	0	10	0	0	5	7	0	42	64	0	64	2
Tot.	902	40	198	0	0	109	42	0	482	871	58	929	27

NB. La Regione Africa-Madagascar qui riportata si riferisce alle sole Circostrizioni canonicamente erette alla data del 31 dicembre 1999. Altri confratelli in Africa sono conteggiati nelle rispettive Ispettorie.

STATISTICHE S.D.B. 31/12/99 - DATI RIASSUNTIVI
REGIONE AMERICA LATINA - CONO SUD

Isp	Tot. 1998	Professi temporanei				Professi perpetui				Tot. professi	Novizi	TOT. 1999	Var.
		L	S	D	P	L	S	D	P				
ABA	149	2	5	0	0	14	1	0	126	148	3	151	2
ABE	138	4	8	0	0	12	5	0	99	128	2	130	-8
ACO	149	3	18	0	0	12	4	0	104	141	4	145	-4
ALP	107	10	11	0	0	11	4	0	64	100	1	101	-6
ARO	137	5	19	0	0	13	9	0	83	129	3	132	-5
BBH	153	4	15	0	0	22	1	0	107	149	7	156	3
BCG	151	5	17	0	0	22	6	0	90	140	11	151	0
BMA	128	2	19	0	0	17	3	0	78	119	4	123	-5
BPA	112	2	12	0	0	9	7	0	77	107	3	110	-2
BRE	104	5	26	0	0	14	1	0	54	100	6	106	2
BSP	223	2	32	0	0	31	5	0	146	216	5	221	-2
CIL	242	2	28	0	0	18	18	0	163	229	9	238	-4
PAR	107	4	22	0	0	6	6	0	67	105	4	109	2
URU	128	0	17	0	0	6	3	0	93	119	6	125	-3
Tot.	2028	50	249	0	0	207	73	0	1351	1930	68	1998	-30

STATISTICHE S.D.B. 31/12/99 - DATI RIASSUNTIVI
REGIONE INTERAMERICA

Isp	Tot. 1998	Professi temporanei				Professi perpetui				Tot. professi	Novizi	TOT. 1999	Var.
		L	S	D	P	L	S	D	P				
ANT	190	7	47	0	0	13	6	0	104	177	14	191	1
BOL	153	8	37	0	0	14	6	0	83	148	7	155	2
CAN	233	6	20	0	1	27	7	0	154	215	7	222	-11
CAN	37	0	0	0	0	5	1	0	29	35	0	35	-2
COB	164	3	16	0	0	26	5	0	110	160	7	167	3
COM	167	2	29	0	1	19	4	0	105	160	15	175	8
ECU	224	4	25	0	0	23	9	0	154	215	6	221	-3
HAI	66	3	24	0	0	1	3	0	30	61	2	63	-3
MEG	230	10	49	0	0	11	8	1	135	214	12	226	-4
MEM	184	2	36	0	0	14	12	0	108	172	9	181	-3
PER	193	9	44	0	0	11	9	0	108	181	9	190	-3
SUE	218	1	9	0	0	44	3	0	159	216	3	219	1
SUO	119	2	13	0	0	25	3	0	81	124	1	125	6
VEN	259	6	49	0	1	17	8	1	169	251	12	263	4
T.	2437	63	398	0	3	250	84	2	1529	2329	104	2433	-4

STATISTICHE S.D.B. 31/12/99 - DATI RIASSUNTIVI
REGIONE AUSTRALIA-ASIA

Isp	Tot. 1998	Professi temporanei				Professi perpetui				Tot. professi	Novizi	TOT. 1999	Var.
		L	S	D	P	L	S	D	P				
AUL	132	2	20	0	0	17	0	0	86	125	0	125	-7
CIN	136	1	5	0	0	34	2	1	90	133	0	133	-3
FIN	199	5	28	0	0	18	4	0	135	190	0	190	-9
FIS	98	0	20	0	0	10	4	0	56	90	0	90	-8
GIA	145	1	13	0	0	20	10	0	96	140	3	143	-2
INB	263	4	45	0	0	19	27	0	159	254	12	266	3
INC	254	5	68	0	0	21	15	0	142	251	8	259	5
IND	218	4	57	0	0	6	15	0	124	206	15	221	3
ING	346	13	86	0	0	25	26	0	178	328	20	348	2
INH	165	3	55	0	0	5	16	0	75	154	13	167	2
INK	283	6	84	0	0	7	19	0	149	265	18	283	0
IRM	475	9	74	0	0	24	22	0	194	323	16	339	-136
IRN	116	2	37	0	0	13	8	0	53	113	11	124	8
INT	0	3	60	0	0	4	20	0	61	148	16	164	164
ITM	135	8	71	0	0	7	0	1	33	120	14	134	-1
KOR	101	9	29	0	0	16	3	0	44	101	5	106	5
THA	89	0	9	0	0	14	3	0	61	87	1	88	-1
VIE	169	15	45	0	0	18	28	0	54	160	9	169	0
Tot.	3324	90	806	0	0	278	222	2	1790	3188	161	3349	25

STATISTICHE S.D.B. 31/12/99 - DATI RIASSUNTIVI
REGIONE EUROPA NORD

Isp	Tot. 1998	Professi temporanei				Professi perpetui				Tot. professi	Novizi	TOT. 1999	Var.
		L	S	D	P	L	S	D	P				
AUS	110	1	3	0	0	11	4	1	87	107	1	108	-2
BEN	213	2	6	0	0	24	3	0	178	213	0	213	0
CEP	198	4	9	0	0	11	12	1	155	192	4	196	-2
CRO	83	1	8	0	0	4	1	0	70	84	0	84	1
EST	155	3	53	0	0	1	7	0	72	136	6	142	-13
GBR	127	0	4	0	0	13	1	0	100	118	0	118	-9
GEK	177	7	12	0	1	33	5	0	114	172	4	176	-1
GEM	271	6	4	0	0	56	5	0	191	262	1	263	-8
IRL	110	0	5	0	0	8	2	0	94	109	1	110	0
OLA	71	0	1	0	0	19	1	1	48	70	0	70	-1
PLE	346	4	76	0	0	15	9	0	220	324	5	329	-17
PLN	325	5	64	0	0	11	15	0	212	307	4	311	-14
PLO	237	0	25	0	0	1	6	0	193	225	6	231	-6
PLS	249	1	38	0	0	11	14	0	182	246	4	250	1
SLK	256	11	72	0	1	10	18	0	133	245	14	259	3
SLO	135	1	8	0	0	11	3	0	105	128	3	131	-4
UNG	64	2	6	0	0	4	3	0	43	58	2	60	-4
Tot.	3127	48	394	0	2	243	109	3	2197	2996	55	3051	-76

STATISTICHE S.D.B. 31/12/99 - DATI RIASSUNTIVI
REGIONE EUROPA OVEST

Isp	Tot. 1998	Professi temporanei				Professi perpetui				Tot. professi	Novizi	TOT. 1999	Var.
		L	S	D	P	L	S	D	P				
BES	93	2	5	0	0	12	0	0	73	92	0	92	-1
FRA	311	0	5	0	0	51	3	0	238	297	0	297	-14
POR	195	3	22	0	0	44	12	1	111	193	5	198	3
SBA	209	0	4	0	0	36	5	1	157	203	1	204	-5
SBI	219	1	9	0	1	56	10	0	136	213	2	215	-4
SCO	126	0	16	0	0	5	5	2	93	121	3	124	-2
SLE	227	3	7	0	0	71	1	0	141	223	2	225	-2
SMA	351	1	16	0	0	89	20	0	213	339	5	344	-7
SSE	177	1	18	0	0	24	13	0	115	171	4	175	-2
SVA	183	2	15	0	0	31	7	1	122	178	2	180	-3
Tot.	2091	13	117	0	1	419	76	5	1399	2030	24	2054	-37

STATISTICHE S.D.B. 31/12/99 - DATI RIASSUNTIVI
REGIONE ITALIA - MEDIO ORIENTE

Isp	Tot. 1998	Professi temporanei				Professi perpetui				Tot. professi	Novizi	TOT. 1999	Var.
		L	S	D	P	L	S	D	P				
IAD	138	0	29	0	0	20	2	0	91	142	4	146	8
ICP	768	6	42	0	0	197	10	1	498	754	4	758	-10
ILE	422	3	27	0	0	58	12	0	304	404	4	408	-14
ILT	197	2	20	0	0	29	5	1	144	201	1	202	5
IME	307	1	23	0	0	37	6	0	227	294	4	298	-9
IRO	292	0	8	0	0	61	2	2	209	282	1	283	-9
ISA	67	0	1	0	0	4	2	0	58	65	2	67	0
ISI	299	1	11	0	0	27	3	1	250	293	5	298	-1
IVE	287	0	36	0	0	49	6	1	185	277	5	282	-5
IVO	212	4	4	0	0	42	3	0	154	207	0	207	-5
MOR	121	0	11	0	1	17	3	0	85	117	4	121	0
Tot.	3110	17	212	0	1	541	54	6	2205	3036	34	3070	-40

STATISTICHE S.D.B. 31/12/99 - DATI RIASSUNTIVI

UPS + RMG

Isp	Tot. 1998	Professi temporanei				Professi perpetui				Tot. professi	Novizi	TOT. 1999	Var.
		L	S	D	P	L	S	D	P				
UPS	130	0	0	0	0	11	0	0	122	133	0	133	3
RMG	84	0	0	0	0	16	0	0	67	83	0	83	-1
Tot.	214	0	0	0	0	27	0	0	189	216	0	216	2

STATISTICHE SDB 31/12/1999

CASE E CONFRATELLI PER NAZIONI

Nazione	Case erette	Altre presenze	E	P	D	S	L	Tot. professi	Novizi	TOT. nov.+prof.
Albania	2	0	0	7	0	5	1	13	1	14
Andorra	1	0	0	5	0	0	0	5	0	5
Angola	9	0	0	26	0	18	9	53	0	53
Antille Olandesi	1	0	0	2	0	0	0	2	0	2
Argentina	120	4	10	476	0	84	86	656	13	669
Australia	10	6	0	74	0	0	18	92	0	92
Austria	16	0	1	87	1	7	12	108	1	109
Belgio	26	1	0	251	0	14	40	305	0	305
Benin	4	0	0	14	0	1	3	18	0	18
Bielorussia	4	0	0	12	0	6	0	18	0	18
Bolivia	23	0	2	83	0	42	22	149	7	156
Bosnia	0	1	0	3	0	0	0	3	0	3
Brasile	123	8	23	526	0	126	126	801	36	837
Bulgaria	1	0	0	4	0	1	1	6	0	6
Burkina Faso	0	1	0	2	0	0	1	3	0	3
Burma-Myanmar	3	6	1	20	0	15	4	40	0	40
Burundi	2	1	0	7	0	0	4	11	0	11
Cambogia	1	1	0	5	0	1	2	8	0	8
Camerun	2	0	0	17	0	18	6	41	6	47
Canada	6	4	0	33	0	1	6	40	0	40
Capo Verde	1	0	0	4	0	1	1	6	0	6
Ceca Rep.	17	0	0	155	1	20	14	190	4	194
Centrafrica Rep.	1	0	0	5	0	0	1	6	0	6
Ciad	0	2	0	5	0	1	0	6	0	6
Cile	31	1	2	163	0	46	20	231	9	240
Cina (2)	11	1	1	79	1	7	32	120	0	120
Colombia	43	4	2	216	0	54	50	322	22	344
Congo Brazzaville	3	0	0	8	0	1	3	12	0	12
Congo Kinshasa	16	6	1	96	0	70	40	207	22	229
Costa d'Avorio	3	0	0	14	0	5	7	26	0	26
Costa Rica	4	0	0	20	0	1	2	23	7	30
Croazia	10	12	0	67	0	9	5	81	0	81
Cuba	5	0	0	16	0	5	1	22	0	22
Dominicana Rep.	15	2	1	62	0	46	15	124	14	138
Ecuador	34	1	2	154	0	34	27	217	6	223
Egitto	3	0	0	22	0	0	4	26	0	26
El Salvador	10	0	1	36	0	5	12	54	0	54
Eritrea	1	0	0	3	0	2	1	6	0	6
Etiopia	8	0	0	24	0	33	22	79	7	86
Fiji Islands	1	0	0	3	0	10	0	13	0	13
Filippine	33	1	2	168	0	54	28	252	0	252

Nazione	Case erette	Altre presenze	E	P	D	S	L	Tot. professi	Novizi	TOT. nov.+prof.
Francia	39	0	1	224	0	8	47	280	0	280
Gabon	3	0	1	8	0	1	2	12	0	12
Georgia	0	2	0	3	0	0	0	3	0	3
Germania	33	3	0	292	0	20	98	410	1	411
Ghana	1	0	0	4	0	6	3	13	4	17
Giappone	18	9	0	93	0	23	20	136	3	139
Gran Bretagna	11	0	0	94	0	4	13	111	0	111
Guatemala	10	0	1	61	0	21	13	96	0	96
Guinea Conakry	2	0	0	7	0	1	0	8	0	8
Guinea Equat.	3	1	0	13	0	2	3	18	0	18
Haiti	9	0	1	30	0	27	4	62	2	64
Honduras	2	0	3	13	0	0	1	17	0	17
India	185	112	6	1087	0	699	167	1959	121	2080
Indonesia	1	1	0	6	0	41	2	49	0	49
Iran	2	0	1	2	0	1	0	4	0	4
Irlanda	8	0	0	66	0	3	6	75	1	76
Israele/Terra S.	5	0	0	42	0	11	11	64	0	64
Italia	236	8	3	2260	6	236	551	3056	26	3082
Kenya	8	1	0	40	0	23	10	73	0	73
Korea Sud	11	1	0	40	0	32	23	95	5	100
Lesotho	1	0	0	4	0	0	0	4	2	6
Libano	1	0	0	6	0	1	0	7	4	11
Liberia	1	1	0	6	0	1	0	7	0	7
Libia (3)	0	0	0	2	0	0	0	2	0	2
Lituania	4	0	0	11	0	2	1	14	0	14
Madagascar	10	0	0	40	0	24	10	74	3	77
Malawi	1	1	0	5	0	2	1	8	0	8
Mali	3	0	0	8	0	1	2	11	0	11
Malta	3	2	0	25	0	4	2	31	0	31
Marocco	1	0	0	5	0	0	1	6	0	6
Messico	60	0	1	243	1	105	37	387	21	408
Mozambico	7	0	0	17	0	6	8	31	5	36
Namibia	0	1	0	3	0	0	0	3	0	3
Nepal	0	1	0	3	0	0	0	3	0	3
Nicaragua	3	0	2	15	0	0	3	20	0	20
Nigeria	3	0	0	10	0	10	9	29	3	32
Olanda	8	0	2	48	1	2	19	72	0	72
Pakistan (3)	0	0	0	2	0	0	0	2	0	2
Panama	3	0	0	10	0	0	2	12	0	12
Papua N. Guinea	6	0	0	21	0	2	5	28	0	28
Paraguay	12	1	2	67	0	28	10	107	4	111
Perù	22	0	3	108	0	53	20	184	9	193
Polonia	86	1	1	801	0	247	48	1097	19	1116
Portogallo	15	0	0	90	1	27	38	156	0	156
Porto Rico	5	1	0	24	0	2	4	30	0	30
Rep.F.Jugoslava	2	0	1	9	0	0	0	10	0	10

Nazione	Case erette	Altre presenze	E	P	D	S	L	Tot. professi	Novizi	TOT. nov.+prof.
Romania	1	0	0	3	0	1	0	4	0	4
Russia	6	3	0	30	0	45	3	78	6	84
Rwanda	5	1	0	15	0	2	4	21	9	30
Salomone Isole	0	1	0	3	0	0	1	4	0	4
Samoa	1	0	0	9	0	10	1	20	0	20
San Marino	1	0	0	4	0	0	1	5	0	5
Senegal	3	0	0	7	0	1	3	11	0	11
Sierra Leone	1	0	0	4	0	2	1	7	0	7
Siria	4	0	1	8	0	2	1	12	0	12
Slovacchia	16	0	0	134	0	90	21	245	14	259
Slovenia	12	1	0	91	0	11	12	114	3	117
Spagna	155	1	1	973	4	146	320	1444	19	1463
Sri Lanka	5	4	0	21	0	20	2	43	8	51
Stati Uniti	32	7	1	234	0	26	70	331	4	335
Sud Africa	6	0	0	34	0	4	4	42	0	42
Sudan	2	1	0	7	0	0	3	10	0	10
Svezia	2	0	0	9	0	0	0	9	0	9
Svizzera	6	0	0	36	0	0	5	41	0	41
Swaziland	1	1	0	11	0	0	4	15	0	15
Taiwan	3	0	0	15	0	0	4	19	0	19
Tanzania	9	1	0	29	0	23	9	61	4	65
Thailandia	11	7	1	56	0	11	12	80	1	81
Timor Est	7	0	1	27	1	30	13	72	14	86
Togo	5	0	0	18	0	10	3	31	5	36
Tunisia	1	0	0	3	0	0	0	3	0	3
Turchia	1	0	0	6	0	0	1	7	0	7
Ucraina	4	0	1	16	0	7	0	24	0	24
Uganda	1	1	0	5	0	0	1	6	0	6
Ungheria	9	1	0	43	0	9	6	58	2	60
Uruguay	21	0	3	93	0	20	6	122	6	128
Vaticano	1	0	3	3	0	0	4	10	0	10
Venezuela	34	2	6	168	1	57	23	255	12	267
Vietnam	10	0	0	54	0	73	33	160	9	169
Yemen (3)	0	0	0	4	0	0	0	4	0	4
Zambia	7	0	0	31	0	15	4	50	0	50
Zimbabwe	0	1	0	3	0	0	0	3	0	3
Tot.	1831	243	96	11149	18	3034	2395	16692	504	17196

Note:

- 1.- Si segnala che i confratelli studenti (fuori Ispettorìa) e i confratelli "irregolari" sono stati conteggiati nella nazione dove si trova la sede ispettoriale di ciascuna Ispettorìa.
- 2.- Nella Cina sono compresi Hong Kong, Macau e anche la presenza a Yangji in Manciuia (con 4P e 2L dalla Korea).
- 3.- In queste nazioni sono presenti confratelli, ma non ci sono ancora case formalmente costituite.

STATISTICHE SDB 31/12/1998

CASE E CONFRATELLI NEI CONTINENTI

(compresi i Vescovi)

Nazione	Case erette	Altre presenze	E	P	D	S	L	Tot. professi	Novizi	TOT. nov.+prof.
EUROPA	735	36	14	5856	14	924	1268	8076	97	8173
AMERICA (1)	628	35	66	2853	2	783	560	4264	172	4436
ASIA (2)	312	144	14	1744	2	1021	355	3136	165	3301
AFRICA (3)	138	21	2	586	0	284	187	1059	70	1129
OCEANIA (4)	18	7	0	110	0	22	25	157	0	157
Tot.	1831	243	96	11149	18	3034	2395	16692	504	17196

Note:

- (1) Comprende tutta l'America: Nord - Centro - Sud
- (2) Comprende anche il Medio Oriente (non le nazioni in Africa)
- (3) Comprende Africa-Madagascar
- (4) Comprende Australia + Papua N. Guinea + Isole Salomone + Samoa + Fiji

LE NAZIONI (O STATI) IN CUI SONO PRESENTI I SALESIANI NEI VARI CONTINENTI (alcune volte anche in piccolo numero) sono così distribuite:

EUROPA	32
AMERICA	24
ASIA	21
AFRICA	41
OCEANIA	5

TOTALE	123

Per i dettagli vedere il quadro CONFRATELLI E CASE PER NAZIONI

STATISTICHE S.D.B. 31/12/99 - NOVIZI

Reg	Isp	N 31/12/98	N entrati	N usciti	N morti	N professi	N 31/12/99	Var.
D	AET	11	7	2	0	9	7	-4
D	AFC	19	32	6	0	14	31	12
D	AFE	8	7	4	0	7	4	-4
D	AFM	0	3	1	0	0	2	2
D	AFO	5	5	0	0	5	5	0
D	ATE	6	6	2	0	4	6	0
G	ANT	14	14	2	0	12	14	0
F	ABA	3	3	0	0	3	3	0
F	ABB	2	2	0	0	2	2	0
F	ACO	5	4	0	0	5	4	-1
F	ALP	2	1	0	0	2	1	-1
F	ARO	7	3	0	0	7	3	-4
E	AUL	11	0	0	0	11	0	-11
C	AUS	0	1	0	0	0	1	1
C	BEN	1	0	0	0	1	0	-1
B	BES	0	0	0	0	0	0	0
G	BOL	0	8	1	0	0	7	7
F	BBH	4	7	0	0	4	7	3
F	BCG	9	12	1	0	9	11	2
F	BMA	6	4	0	0	6	4	-2
F	BPA	7	4	1	0	7	3	-4
F	BRE	10	6	0	0	10	6	-4
F	BSP	1	18	6	0	8	5	4
G	CAM	9	7	1	0	8	7	-2
G	CAN	0	0	0	0	0	0	0
C	CEP	3	4	1	0	2	4	1
F	CIL	9	10	1	0	9	9	0
E	CIN	3	0	1	0	2	0	-3
G	COB	6	14	7	0	6	7	1
G	COM	8	15	0	0	8	15	7
C	CRO	0	0	0	0	0	0	0
G	ECU	0	6	0	0	0	6	6
C	EST	15	6	5	-	10	6	-9
E	FIN	5	0	1	0	4	0	-5
E	FIS	4	0	2	0	2	0	-4
B	FRA	0	1	1	0	0	0	0
C	GBR	3	0	3	0	0	0	-3
C	GEK	2	4	0	0	2	4	2
C	GEM	2	1	1	0	1	1	-1
E	GIA	3	3	0	0	3	3	0
G	HAI	3	3	2	0	2	2	-1
E	INB	11	12	3	0	8	12	1
E	INC	8	13	6	0	7	8	0
E	IND	12	20	7	0	10	15	3
E	ING	22	22	4	0	20	20	-2
E	INH	16	13	5	0	11	13	-3
E	INK	18	20	5	0	15	18	0
E	INM	32	16	1	0	31	16	-16

Reg	Isp	N 31/12/98	N entrati	N usciti	N morti	N professi	N 31/12/99	Var.
E	INN	8	11	0	0	8	11	3
E	INT	0	16	0	0	0	16	16
C	IRL	1	1	0	0	1	1	0
A	IAD	8	4	0	0	8	4	-4
A	ICP	7	4	1	0	6	4	-3
A	ILE	5	4	0	0	5	4	-1
A	ILT	2	1	2	0	0	1	-1
A	IME	3	4	1	0	2	4	1
A	IRO	0	1	0	0	0	1	1
A	ISA	1	2	0	0	1	2	1
A	ISI	4	5	0	0	4	5	1
A	IVE	8	5	2	0	6	5	-3
A	IVO	3	0	0	0	3	0	-3
E	ITM	19	16	7	0	14	14	-5
E	KOR	9	5	0	0	9	5	-4
D	MDG	2	3	1	0	1	3	1
G	MEG	14	10	1	0	11	12	-2
G	MEM	9	9	5	0	4	9	0
A	MOR	1	4	0	0	1	4	3
C	OLA	0	0	0	0	0	0	0
F	PAR	7	4	2	0	5	4	-3
G	PER	9	12	3	0	9	9	0
C	PLE	11	7	2	0	11	5	-6
C	PLN	15	11	9	0	13	4	-11
C	PLO	4	6	0	0	4	6	2
C	PLS	6	5	1	0	6	4	-2
B	POR	2	5	0	0	2	5	3
C	SLK	18	15	4	0	15	14	-4
C	SLO	0	3	0	0	0	3	3
B	SBA	2	1	0	0	2	1	-1
B	SBI	1	2	0	0	1	2	1
B	SCO	0	3	0	0	0	3	3
B	SLE	3	2	0	0	3	2	-1
B	SMA	2	5	0	0	2	5	3
B	SSE	5	5	3	0	3	4	-1
B	SVA	5	2	0	0	5	2	-3
G	SUE	2	3	0	0	2	3	1
G	SUO	0	1	0	0	0	1	1
E	THA	3	2	2	0	2	1	-2
C	UNG	0	2	0	0	0	2	2
F	URU	0	6	0	0	0	6	6
G	VEN	13	12	1	0	12	12	-1
E	VIE	12	9	5	0	7	9	-3
D	ZMB	0	0	0	0	0	0	0
H	UPS	0	0	0	0	0	0	0
H	RMG	0	0	0	0	0	0	0
Tot.		549	565	135	0	475	504	-45

STATISTICA SDB AL 31 DICEMBRE 1999
NEOPROFESSI + NEOPERPETUI + NEOPRESBITERI

Isp. L	Neoprofessi			L	Neoperpetui			P	
	S	P	Tot.		S	P	Tot.		
AET	3	6	0	9	0	1	0	1	1
AFC	2	12	0	14	0	7	0	7	2
AFE	1	6	0	7	0	1	0	1	1
AFM	0	0	0	0	0	1	0	1	0
AFO	0	5	0	5	1	1	0	2	2
ATE	1	3	0	4	1	2	0	3	2
ANT	3	9	0	12	0	1	0	1	2
ABA	0	3	0	3	0	0	0	0	5
ABB	1	1	0	2	0	0	0	0	0
ACO	1	4	0	5	0	1	0	1	5
ALP	1	1	0	2	0	0	0	0	0
ARO	1	6	0	7	1	3	0	4	0
AUL	1	10	0	11	0	0	0	0	2
AUS	0	0	0	0	0	2	0	2	1
BEN	1	0	0	1	0	0	0	0	1
BES	0	0	0	0	2	0	0	2	2
BOL	0	0	0	0	1	2	0	3	1
BBH	0	4	0	4	1	1	0	2	1
BCG	1	8	0	9	0	0	0	0	2
BMA	1	5	0	6	0	3	0	3	2
BPA	1	6	0	7	0	1	0	1	1
BRE	4	6	0	10	0	0	0	0	1
BSP	0	8	0	8	0	3	0	3	4
CAM	2	5	1	8	2	2	0	4	2
CAN	0	0	0	0	0	0	0	0	1
CEP	2	0	0	2	1	8	1	10	1
CIL	0	9	0	9	1	8	0	9	9
CIN	1	1	0	2	0	1	0	1	0
COB	1	5	0	6	0	2	0	2	1
COM	0	8	0	8	0	3	0	3	6
CRO	0	0	0	0	0	0	0	0	0
ECU	0	0	0	0	1	2	0	3	3
EST	1	9	0	10	0	4	0	4	2
FIN	0	4	0	4	0	4	0	4	7
FIS	0	2	0	2	1	2	0	3	1
FRA	0	0	0	0	0	0	0	0	0
GBR	0	0	0	0	0	1	0	1	0
GEK	0	1	0	1	0	2	0	2	1
GEM	0	1	0	1	0	2	0	2	4
GIA	0	3	0	3	0	3	0	3	2
HAI	1	1	0	2	0	1	0	1	3
INB	0	9	0	9	0	8	0	8	9
INC	1	6	0	7	0	7	0	7	3
IND	0	10	0	10	0	3	0	3	3
ING	6	14	0	20	1	7	0	8	7
INH	0	11	0	11	1	8	0	9	2
INK	0	15	0	15	0	8	0	8	6
INM	4	27	0	31	1	13	0	14	13

Isp. L	Neoprofessi			L	Neoperpetui			Neosacerdoti P	
	S	P	Tot.		S	P	Tot.		
INN	2	6	0	8	0	3	0	3	1
INT *	0	0	0	0	0	0	0	0	7
IRL	0	1	0	1	1	2	0	3	2
IAD	0	8	0	8	0	1	0	1	2
ICP	0	6	0	6	0	9	0	9	6
ILE	0	5	0	5	0	5	0	5	4
ILT	0	0	0	0	0	2	1	3	2
IME	0	2	0	2	0	2	0	2	2
IRO	0	0	0	0	0	0	0	0	2
ISA	0	1	0	1	0	1	0	1	1
ISI	0	4	0	4	0	0	0	0	3
IVE	0	6	0	6	1	2	0	3	4
IVO	1	2	0	3	0	2	0	2	0
ITM	1	13	0	14	0	0	0	0	3
KOR	4	5	0	9	0	0	0	0	4
MDG	0	1	0	1	0	2	0	2	4
MEG	4	7	0	11	0	2	0	2	4
MEM	0	4	0	4	0	6	0	6	3
MOR	0	1	0	1	0	1	1	2	1
OLA	0	0	0	0	0	1	0	1	0
PAR	0	5	0	5	0	3	0	3	2
PER	2	7	0	9	0	5	0	5	1
PLE	1	10	0	11	0	4	0	4	11
PLN	0	13	0	13	0	5	0	5	8
PLO	0	4	0	4	0	2	0	2	4
PLS	0	6	0	6	0	4	0	4	10
POR	0	2	0	2	1	2	0	3	1
SLK	2	13	0	15	0	7	0	7	6
SLO	0	0	0	0	0	1	0	1	3
SBA	0	2	0	2	0	0	0	0	0
SBI	0	1	0	1	1	2	0	3	2
SCO	0	0	0	0	0	2	0	2	0
SLE	0	3	0	3	0	0	0	0	0
SMA	0	2	0	2	0	4	0	4	2
SSE	0	3	0	3	0	2	0	2	1
SVA	0	5	0	5	0	1	0	1	0
SUE	0	2	0	2	0	2	0	2	0
SUO	0	0	0	0	0	2	0	2	2
THA	0	2	0	2	0	1	0	1	0
UNG	0	0	0	0	0	2	0	2	1
URU	0	0	0	0	0	1	0	1	2
VEN	1	11	0	12	0	1	0	1	2
VIE	1	6	0	7	1	4	0	5	4
ZMB	0	0	0	0	0	2	0	2	1
UPS	0	0	0	0	0	0	0	0	0
RMG	0	0	0	0	0	0	0	0	0
Tot.	61	413	1	475	21	229	3	253	242

NB. Per ITM - nuova Visitatoria - non sono stati segnati neoprofessi, che sono inclusi ancora nella Ispettorica "madre" (INN).

PROSPETTO SOB USCITI E DEFUNTI MKL 1999

	Usc. finevoti		Dispense temp.		Dispense perp.		Disp. diac.		Secol. DCS		Dimessi	Tot. usciti	Defunti			TOTALE usc.+def.
	L	S	L	S	L	S	D	P	P	P			L	P	T.	
AET	1	1	0	0	0	0	0	0	0	0	0	2	0	1s	1	3
AFC	2	0	1	1	0	0	0	0	0	0	0	4	0	1	1	5
AFE	0	3	0	0	0	0	0	0	0	0	0	3	0	1	1	4
AFM	0	0	0	0	0	0	0	0	1	0	0	1	1	0	1	2
AFO	0	0	0	0	0	0	0	0	0	0	0	0	1	0	1	1
ATE	0	0	0	0	0	0	0	0	0	0	0	0	0	0	0	0
AMT	0	3	0	1	0	0	0	2	0	0	0	6	0	5	5	11
ABA	0	0	0	0	0	0	0	0	0	0	0	0	0	3	3	3
ABB	1	3	0	0	1	0	0	0	0	0	0	5	2	2	4	9
ACO	1	5	0	0	1	0	0	0	0	0	0	7	0	3	3	10
ALP	0	0	0	0	0	0	0	0	1	1	1	2	0	3	3	5
ARO	1	3	0	0	0	0	0	0	0	0	0	4	1	3	4	8
AUL	0	1	0	1	0	1	0	0	0	0	0	3	1	2	3	6
AUS	0	0	0	0	0	0	0	0	1	1	1	2	0	1	1	3
BEN	0	0	0	0	0	0	0	0	0	0	0	0	0	1	1	1
BES	0	0	0	0	0	0	0	0	0	0	0	0	0	1	1	1
BOL	2	2	0	0	0	0	0	0	0	0	0	4	0	2	2	6
BEH	0	1	0	0	0	0	0	0	0	0	0	1	0	2	2	3
BOG	2	2	0	0	0	0	0	0	0	0	0	4	1	0	1	5
BMA	1	5	0	0	0	0	0	0	0	1	1	7	0	2	2	9
BPA	0	2	0	0	0	1	0	0	0	1	1	4	0	1	1	5
BRE	0	3	0	2	0	0	0	0	0	0	0	5	0	0	0	5
BSP	0	7	0	0	1	0	0	0	0	1	1	9	1	1	2	11
CAM	7	7	0	0	1	0	0	0	0	0	0	15	0	2	2	17
CAN	0	0	0	0	0	0	0	0	0	0	0	0	0	2	2	2
CEP	1	2	0	0	1	0	0	0	0	0	0	4	0	1	1	5
CIL	1	0	0	1	0	0	0	1	1	1	1	5	0	4	4	9
CIN	1	0	0	0	0	0	0	0	0	0	0	1	0	2	2	3
COB	1	2	0	0	0	0	0	0	0	0	0	3	0	1	1	4
COM	1	3	0	0	0	0	0	0	0	0	0	4	0	3	3	7
CRO	0	0	0	2	0	0	0	0	0	0	0	2	0	0	0	2
ECU	1	2	0	3	0	0	0	0	0	0	0	6	0	4	4	10
EST	1	6	0	3	0	1	0	0	0	2	2	13	0	1	1	14
FIN	1	0	0	0	0	1	0	0	0	0	0	2	0	2	2	4
FIS	1	1	0	0	0	1	0	0	0	0	0	3	0	0	0	3
FRA	0	0	0	0	0	0	0	0	0	0	0	0	3	8	11	11
GBR	1	0	0	0	0	0	0	0	0	0	0	1	0	3	3	4
GEK	0	0	0	1	0	0	0	1	0	0	0	2	0	2	2	4
GEM	0	0	1	0	0	0	0	0	0	0	0	1	3	5	8	9
GIA	1	3	0	0	0	0	0	1	0	0	0	5	0	2	2	7
HAI	2	1	0	0	0	0	0	0	0	0	0	3	0	0	0	3
INB	0	4	0	0	0	0	0	1	0	1	1	6	1	0	1	7
INC	0	0	1	0	0	0	0	0	0	0	0	1	0	2	2	3
IND	1	6	0	3	0	0	0	0	0	0	0	10	0	1	1	11
ING	0	7	0	2	0	1	0	0	0	0	0	10	1	4	5	15
INH	1	4	0	0	0	0	0	0	0	1	1	6	0	0	0	6
INK	1	2	1	5	0	0	0	0	0	3	3	12	0	3	3	15
INM	0	2	0	1	0	1	0	0	0	0	0	4	0	0	0	4

	Usc. finevoti		Dispense temp.		Dispense perp.		Disp. diac.		Secol. DCS			Dimessi usciti	Tot. usciti			Defunti			TOTALE usc.+def.
	L	S	L	S	L	S	D	P	P	P	P		L	P	T.	L	P	T.	

IMM	0	4	0	0	0	0	0	0	0	0	0	4	0	0	0	4			
IMT	0	0	0	0	0	0	0	0	0	0	0	0	0	0	0	0			
IRL	0	0	0	0	0	1	0	0	0	0	0	1	0	1	1	2			
IAD	0	0	0	0	0	0	0	0	0	0	0	0	2	3	5	5			
ICP	0	1	0	0	0	0	0	0	0	0	0	1	4	14	18	19			
ILE	0	0	0	0	0	0	0	0	0	0	0	0	2	7	9	9			
ILT	0	0	0	0	0	0	0	0	0	0	0	0	2	3	5	5			
IME	0	1	0	0	0	0	0	1	0	0	0	2	3	7	10	12			
IRO	0	0	0	0	0	0	1	1	0	0	0	2	4	6	10	12			
ISA	0	0	0	0	0	0	0	0	0	0	0	0	1	0	1	1			
ISI	0	0	0	0	0	0	0	0	0	1	1	1	1	5	6	7			
IVE	0	2	0	0	0	0	0	1	0	0	0	3	0	3	3	6			
IVO	0	0	0	0	0	0	0	0	0	0	0	0	2	7	9	9			
ITM	1	6	0	1	0	0	0	0	0	0	0	8	0	1	1	9			
KOR	0	0	0	0	0	0	0	0	0	0	0	0	0	0	0	0			
MDG	0	0	0	0	0	0	0	0	0	0	0	0	0	0	0	0			
MEG	0	11	0	0	0	1	0	1	0	0	0	13	0	0	0	13			
MEM	1	6	0	0	0	0	1	0	0	0	0	8	0	0	0	8			
MOR	1	1	0	0	0	0	0	0	0	1	1	3	2	1	3	6			
OLA	0	0	0	1	0	0	0	0	0	0	0	1	0	1	1	2			
PAR	1	0	0	0	0	0	0	0	0	0	0	1	0	0	0	1			
PER	1	5	1	3	1	1	0	0	0	0	0	12	0	0	0	12			
PLE	0	10	0	1	0	0	0	0	0	1	1	12	0	0	0	12			
PLM	1	7	0	0	0	0	0	0	0	2	2	10	0	18	1	11			
PLO	0	2	0	0	0	0	0	1	0	0	0	3	2	3	5	8			
PLS	1	4	0	1	0	1	0	0	0	0	0	7	0	3	3	10			
POR	0	1	0	0	0	0	0	1	0	0	0	2	1	3	4	6			
SLK	1	3	0	0	0	0	0	1	0	0	0	5	0	1	1	6			
SLO	0	0	0	1	0	1	0	0	0	0	0	2	2	4	6	8			
SBA	0	1	0	0	1	0	0	0	0	0	0	2	1	3	4	6			
SBI	0	0	0	0	2	2	0	0	0	0	0	4	0	2	2	6			
SCO	0	0	1	1	0	0	0	0	0	0	0	2	0	2	2	4			
SLE	0	0	0	0	0	0	0	2	0	1	1	3	0	1	1	4			
SMA	0	0	1	0	1	0	0	1	1	1	1	5	1	2	3	8			
SSE	0	3	0	0	0	0	0	0	0	0	0	3	1	0	1	4			
SVA	0	1	0	0	0	0	0	0	0	0	0	1	1	1	2	3			
SUE	0	1	0	0	0	0	1	0	1	1	1	4	0	2	2	6			
SUO	0	0	0	0	0	0	0	0	0	0	0	0	0	0	0	0			
THA	2	2	0	0	0	0	0	0	0	1	1	5	0	0	0	5			
UNG	1	0	0	3	0	0	0	0	0	0	0	4	0	2	2	6			
URU	0	2	1	0	0	0	0	0	0	0	0	3	1	5	6	9			
VEN	1	4	0	0	0	1	0	0	0	0	0	6	1	3	4	10			
VIE	0	0	0	0	0	1	0	0	0	0	0	1	0	0	0	1			
ZMB	0	3	0	0	0	0	0	0	0	0	0	3	0	0	0	3			
UPS	0	0	0	0	0	0	0	1	0	0	0	1	0	0	0	1			
RMG	0	0	0	0	0	0	0	0	0	0	0	0	0	1	1	1			
t.	46	174	8	38	10	16	3	17	6	22	22	340	50	185	235	575			
Ep.															3	3			
T.	46	174	8	38	10	16	3	17	6	22	22	340	50	185	238	578			

[183P+2S]

STATISTICHE SDB 31/12/1999

ALCUNI DATI COMPLESSIVI

31.12.1999			22.12.1998		
PRESBITERI (P)	11.149	65,2%	PRESBITERI (P)	11.126	64,56%
DIACONI perm. (D)	18	0,10%	DIACONI perm.(D)	16	0,09%
COADIUTORI (L)	2.395	14,00%	COADIUTORI (L)	2.434	14,12%
SEMINARISTI (S)	3.034	17,74%	SEMINARISTI (S)	3.110	18,05%
NOVIZI (N)	504	2,95%	NOVIZI (N)	547	3,00%
	-----	-----		-----	-----
	17.100	100,0%		17.233	100,0%
VESCOVI e Prel.	96		VESCOVI e Prel.	98	
	-----			-----	
	17.196			17.331	

PROFESSI TEMPORANEI E PERPETUI

(compresi i Vescovi)

	31.12.1999		31.12.1998	
PROFESSI TEMPORANEI	2.702	16,19%	2.736	16,30%
PROFESSI PERPETUI	13.990	83,81%	14.048	83,70%
	-----	-----	-----	-----
	16.692	100,0%	16.784	100,0%

STATISTICHE SDB 31/12/1999

SALESLANI PROFESSI DIVISI PER REGIONE
(esclusi i Vescovi-Prelati)

Regione	31.12.1999		22.12.1998	
AFRICA-MADAGASCAR (AFR)	871	5,25%	851	5,10%
AMERICA - CONO SUD (ACS)	1.930	11,63%	1.958	11,73%
INTERAMERICA (INT)	2.329	14,03%	2.350	14,08%
AUSTRALIA-ASIA (ASI)	3.188	19,21%	3.128	18,75%
EUROPA NORD (EUN)	2.996	18,05%	3.046	18,25%
EUROPA OVEST (EUO)	2.030	12,23%	2.071	12,41%
ITALIA-MOR (IMO)	3.036	18,29%	3.068	18,39%
UPS + RMG	216	1,30%	214	1,28%
	-----	-----	-----	-----
	16.596	100,0%	16.686	100,0%
VESCOVI+PREL.	96		98	
	-----		-----	
	16.692		16.784	

NOVIZI DIVISI PER REGIONE

Regione	31.12.1999		31.12.1998	
AFRICA-MADAGASCAR (AFR)	58	11,50%	51	9,32%
AMERICA - CONO SUD (ACS)	68	13,49%	70	12,80%
INTERAMERICA (INT)	104	20,63%	87	15,90%
AUSTRALIA-ASIA (ASI)	161	31,94%	196	35,83%
EUROPA NORD (EUN)	55	10,91%	81	14,81%
EUROPA OVEST (EUO)	24	4,76%	20	3,66%
ITALIA-MOR (IMO)	34	6,75%	42	7,68%
UPS	-	-	-	-
	---	-----	---	-----
	504	100,0%	547	100,0%

STATISTICHE SDB 31/12/1998

ALCUNI DATI SU INGRESSI E USCITE

CONFRATELLI NUOVI	1999				1998					
	L	S	P	Tot	L	S	P	Tot		
Neoprofessi	61	413	1	475	47	458	2	507		
Riammessi in Congr. che hanno professato	-	2	-	2	-	2	-	2		
	61	415	1	477	47	460	2	509		
NEO PROFESSI-PERPETUI	21	229	3	253	32	225	3	260		
NEO PRESBITERI			242	242			218	218		
CONFRATELLI DEFUNTI	1999				1998					
	L	S	P	E	Tot.	L	S	P	E	Tot.
	50	2	183	3	238	52	5	216	2	275 +lnov
CONFRATELLI CHE HANNO LASCIATO LA SOCIETÀ	1999				1998					
	L	S	D	P	Tot.	L	S	D	P	Tot.
Tempor. usc. fine voti	46	174	-	-	220	42	182	-	-	224
Temporanei dispensati	8	38	-	-	46	6	32	-	-	38
Perpetui dispensati	10	16	-	-	26	15	9	-	-	24
Diaconi dispensati			3		3			5		5
Preti secolarizzati				17	17				13	13
Diaconi secolarizzati			-		-			-		-
Dimessi	-	-	-	22	22	-	1	-	14	15
D.C.S.				6/+10	6/+10				12/+5	12/+5
Totali	64	228	3	45 (+10)	340 (+10)	63	224	5	39 (+5)	331 (+5)

N.B. DCS: I dati aggiunti fra parentesi (+5) indicano DCS concesse a Preti che erano già stati dimessi (e quindi già usciti) in anni precedenti.

ALCUNE OSSERVAZIONI SULLA STATISTICA

1. Circa i dati complessivi.

Globalmente, rispetto ai dati del 1998, si osserva che:

. il numero totale dei professi (compresi i Vescovi) subisce una flessione: passa infatti da 16.784 a 16.692 [-92] (nel precedente anno 1998 c'era stata già una diminuzione di 74 unità);

. il numero complessivo (professi+novizi) ha un calo un po' maggiore: a fine 1998 era 17.331; a fine 1999 è 17.196 [-135].

Si può notare:

. Il saldo negativo dei professi è dovuto fondamentalmente al saldo negativo fra le entrate (475 neoprofessi + 2 "riammessi") e le perdite (578, sommando defunti+usciti): nelle perdite si è avuto un leggero incremento di usciti, rispetto all'anno precedente; minore invece il numero dei defunti).

. Il numero dei novizi presenti nei noviziati al 31/12/99 (504) è inferiore a quello di fine '98 (547) [- 45], e ciò spiega il maggiore calo del numero complessivo di professi+novizi [-135].

. Come per gli altri anni, si fa presente che c'è qualche piccolo aggiustamento di dati, dovuto a errori (sia pur lievi) nella segnalazione dei dati dell'anno (specie con riguardo ai 'trasferimenti' dall'una all'altra Ispettorìa). Ciò spiega la non perfetta corrispondenza in alcuni quadri.

. Si osserva, poi, in particolare che - a conclusione dell'elaborazione della statistica di quest'anno - rimane qualche piccola incertezza sui dati di ITM (per la difficile situazione), HAI, SUE.

. Come per lo scorso anno, si nota che la flessione (sia pure non rilevante) riguarda sia i professi temporanei che i professi perpetui, distintamente considerati: i temporanei passano da 2.736 a 2.702 [-34], i perpetui da 14.048 a 13.990 [-58].

. Come sempre, si deve tener presente che tra i professi conteggiati ci sono anche quelli in posizione "irregolare" (confratelli fuori comunità, per i quali c'è in atto un procedimento di dispensa o dimissione, non ancora regolarizzato).

. Considerando i dati di Ispettorie e Regioni, c'è da segnalare in particolare due fatti:

- la unificazione delle due Ispettorie di Francia (FLY e FPA) nell'unica Ispettoria FRA;
- la creazione di una nuova Ispettoria in India: INT, dalla suddivisione della Ispettoria INM.

Occorre tenere presente questo nella lettura dei rispettivi dati.

Per la Regione Africa-Madagascar: si ricorda che sono contate solo le Circo-scrizioni erette alla data del 31 dicembre 1999 (che sono le stesse di fine '98, per cui è possibile il confronto).

Osservando i dati delle REGIONI, si vede che crescono Africa-Madagascar (+27) e Australia-Asia (+25). Le altre Regioni subiscono qualche calo (Interamerica solo di 4 unità, comprendendo i novizi).

2. Dati riguardanti i novizi.

- . Come già notato sopra, per i novizi presenti nei noviziati a fine dicembre 1999 si ha una *diminuzione* rispetto alla stessa data dell'anno precedente: a fine 1998 i novizi erano 547; a fine 1999 sono 504: 45 in meno. Si può notare che a fine 1997 i novizi erano 602 (e 600 era pressapoco la media negli anni immediatamente precedenti, pur con alti e bassi).
- . Osservando i dati dei novizi a fine 1999 nelle diverse Regioni, si nota un *aumento* di novizi nella Regione Interamerica (+17) e - più limitato - in Africa-Madagascar (+7) e Europa Ovest (+4). Per l'Africa c'è da tener conto che novizi Africani si trovano conteggiati anche nelle Ispettorie da cui dipendono ancora (al dicembre 1999) alcune presenze (come Angola, Mozambico...).
- . Per altre Regioni si ha una *diminuzione*, più o meno rilevante (molto piccola per l'America Cono Sud).
- . Considerando il quadro che descrive l'andamento dei novizi nell'anno (cf. pag. 11-12), si può notare, come sempre, la perdita di novizi che si è avuta durante l'anno: 565 sono stati i novizi entrati lungo l'anno, 504 sono quelli presenti al 31 dicembre 1999 (-61). Tenendo conto anche dei novizi che erano presenti a fine '98 e non professarono, il totale dei novizi usciti è di 135. È un dato nella media.

3. Dati riguardanti i professi.

3.1. Neoprofessi:

- I *neoprofessi* nel 1999 sono stati in numero un poco inferiore a quelli del precedente 1998: infatti i neoprofessi - segnalati dai Flash delle Ispettorie - nel 1999 sono stati 475 (61 L, 413 S, 1 P), mentre nel 1998 furono 507 (47 L, 458 S, 2 P). Il motivo della diminuzione è certamente da attribuire al minor numero di novizi che c'erano a fine '98 (547), rispetto all'anno precedente (602).
- Nei dati è stato riportato (secondo le segnalazioni avute dalle Ispettorie, non sempre tempestive, né chiare) il numero dei *riammessi*, che hanno professato nel 1999: sono 2, tutti aspiranti al presbiterato (S). In verità, nel 1999 i "riammessi" da parte del Rettor Maggiore con il suo Consiglio - senza ripetizione del noviziato - sono stati 4 (di cui 1 prete), ma solo 2 sembra che abbiano professato (dalla documentazione trasmessa).
- Si osserva che il numero di *neoprofessi coadiutori* nel 1999 è stato di 61, pari al 12,8% sul totale dei neoprofessi dell'anno: maggiore rispetto all'anno precedente, nel quale i neoprofessi coadiutori furono 47 (9,27% del totale dei neoprofessi). La percentuale 12,8% si avvicina all'attuale percentuale dei coadiutori (14,00%) sul totale dei professi.
- I *neoprofessi perpetui* nel 1999 sono stati 253 (21 L, 229 S, 3 P), molto vicino a quello del precedente anno che fu di 260 (32 L, 225 S, 3).

3.2. Neosacerdoti

Il numero dei neosacerdoti nel 1999 - secondo i dati delle Ispettorie - è stato 242, un po' maggiore di quello dell'anno precedente, nel quale c'erano stati 218 neosacerdoti.

4. Confratelli che hanno lasciato la Congregazione.

- Si osserva anzitutto - nel 1999 - un incremento (sia pur lieve) del numero complessivo degli abbandoni (340) rispetto al 1998, quando il numero totale degli usciti fu di 331 (dato che si era registrato anche nel 1997, ma era più alto della media degli ultimi anni).
- Si osserva che, come già negli anni precedenti, il maggior numero di abbandoni è di professi temporanei. Infatti, su 340 usciti i temporanei sono 266 (220 usciti alla scadenza dei voti + 46 per dispensa del RM col suo Consiglio), pari al 78,24% degli usciti. Nel 1998, su 331 temporanei usciti furono 262, pari al 71,6% del totale. Rispetto alla media di 500 neoprofessi all'anno (che è stata la media degli ultimi anni), il numero degli usciti temporanei è pari quest'anno al 53,2% (l'anno precedente era del 52,4%). Rimane, dunque, molto alto il numero di temporanei usciti. Si osserva che, purtroppo, sono un discreto numero quelli di cui non viene inviata la comunicazione con le motivazioni della uscita. Dalle comunicazioni pervenute risulta che 48 degli usciti a fine voti non furono ammessi a rinnovare la professione
- Per quanto riguarda gli abbandoni di *professi perpetui non sacerdoti*: gli usciti nel 1999 sono stati 29: 26 (10 L + 16 S) per dispensa dai voti concessa dal RM col suo Consiglio + 3 diaconi dispensati dalla Sede Apostolica. Nel 1998 le uscite di professi perpetui non sacerdoti furono 30: 24 (15 L e 9 S) per dispensa dai voti perpetui, 5 diaconi dispensati, 1 S perpetuo dimesso per contratto matrimonio.
- Circa i *dimessi dalla Società*, (22, tutti Presbiteri): 1 è stato dimesso "per decreto" del Rettor Maggiore col suo Consiglio, ratificato dalla Santa Sede (di un'altro non è ancora arrivata la ratifica); 1 è stato dimesso "ipso facto" a norma del can. 694 §1,1 (passaggio ad altra confessione religiosa); 20 sono stati dimessi "ipso facto" per contratto matrimonio (can. 694 §1,2). Si nota l'aumento dei dimessi rispetto all'anno precedente, in cui erano stati 15: 14 P + 1 S; ma siamo nella media di altri anni.
- *DCS* (dispense dal celibato sacerdotale): le dispense concesse dal Santo Padre lungo il 1999 sono state 16; 10 di esse, tuttavia, riguardavano preti che erano già stati dimessi dalla Società in anni precedenti.

5. Confratelli defunti.

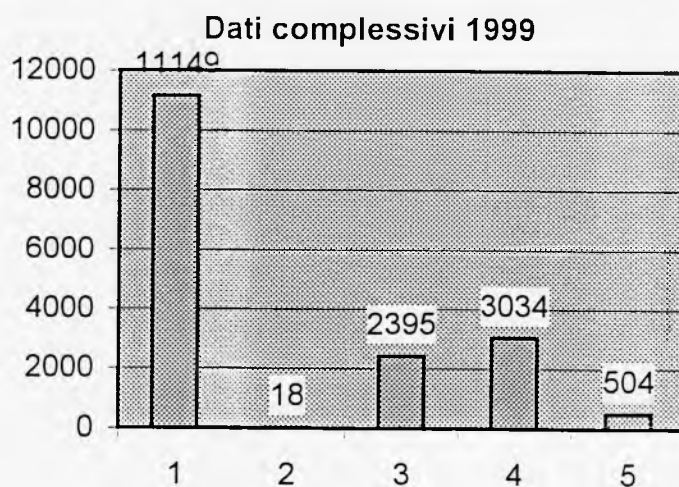
Come si è già notato, il numero dei defunti nel 1999 è stato un poco inferiore rispetto all'anno precedente. Nel 1999 i confratelli defunti sono stati 238 (50 L, 2 S, 183 P, 3 E). Si è rientrati praticamente nella media degli ultimi anni (l'anno scorso il totale dei defunti fu 275 + 1 novizio, più alto della media).

Roma, 15 febbraio 2000.

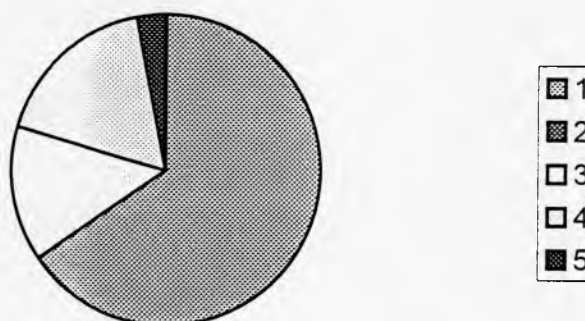

sac. Francesco Maraccani

DATI COMPLESSIVI STATISTICHE SDB 31-12-1999

PRESBITERI (1=P)	11149	65,20%
DIACONI Perm. (2=)	18	0,10%
COADIUTORI (3=L)	2395	14,00%
SEMINARISTI (4=S)	3034	17,74%
NOVIZI (5=N)	504	2,95%
Totale	17100	99,99%
VESCOVI	96	
TOTALE	17196	



Dati complessivi 1999

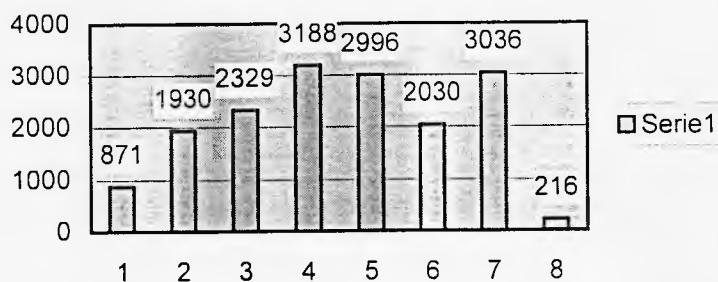


STATISTICHE SD 31-12-1999

SALESIANI PROFESSI DIVISI PER REGIONE (esclusi i Vescov

AFRICA-MADAGASCAR (1)	871	5,25%
AMERICA CONO SUD (2)	1930	11,63%
INTERAMERICA (3)	2329	14,03%
AUSTRALIA-ASIA (4)	3188	19,21%
EUROPA NORD (5)	2996	18,05%
EUROPA OVEST (6)	2030	12,23%
ITALIA-MOR (7)	3036	18,29%
UPS + RMG (8)	216	1,30%
Totale	16596	99,99%
VESCOVI	96	
TOTALE	16692	

Professi per Regioni 1999



STATISTICHE SDB 31-12-1999

NOVIZI DIVISI PER REGIONE

AFRICA-MADAGASCAR (1)	58	11.50%
AMERICA-CONO SUD (2)	68	13.49%
INTERAMERICA (3)	104	20.63%
AUSTRALIA-ASIA (4)	161	31.94%
EUROPA NORD (5)	55	10.91%
EUROPA OVEST (6)	24	4.76%
ITALIA-MOR	34	6.75%
Totale	504	99.98%

